



COOKING EXPERT SINCE 1915

HEALTHY DAILY COOKING PARTNER



2021





COOKING EXPERT SINCE 1915



## EAT BETTER, *eat healthier*

Cooking is a joyful moment *par excellence*, a ritual of sharing and passing on, where generations meet. Today, there is a strong **desire to 'eat better'** that brings everyone together, from grandparents to the smallest children.

And the more consumers look for a **healthy and responsible lifestyle**, the more the trend for homemade gains ground. **Cooking more healthily**, in particular when the first child arrives, preparing meals and bringing them to work, creating seasonal menus and being able to keep them...

There are so many reasons to choose Pyrex®. From preparation to cooking, the freezer to the oven, the cupboard to the table, from savoury to sweet,

**Pyrex® has always been there, for over 100 years and many more to come.**

## MANGER BIEN, *manger sain*

La cuisine représente un moment convivial par excellence, **un rituel de partage et de transmission** où les générations se rejoignent. Aujourd'hui, l'envie de « manger mieux » est dans l'air du temps et rassemble tout le monde, des grands-parents aux petits enfants.

Et plus les consommateurs recherchent **un mode de vie sain et responsable**, plus la tendance du fait maison progresse.

**Cuisiner plus sainement**, notamment quand le premier enfant arrive, préparer ses plats chez soi et les apporter au bureau, concocter des menus de saison et pouvoir les conserver... autant de raisons pour choisir Pyrex®. De la préparation à la cuisson, du congélateur au four, du placard à la table, du salé au sucré,

**Pyrex® est toujours là, depuis plus de 100 ans, et pour très longtemps.**

“Plus que jamais, le manger mieux est sur toutes les lèvres!”

## 2 Love and trust IN ONE BRAND

Since 1915, Pyrex® has helped us in our daily lives from one generation to the next, whether we're an authentic cordon-bleu chef or a Sunday cook, and everyone in between wanting healthy cuisine. If this passion has lasted such a long time, it's because **Pyrex® is a brand that loves taking care of everyone and making them happy.**

We trust Pyrex® too. **We can cook healthy food** thanks to materials that respect ingredients and guarantee total food safety, from storing to cooking. Pyrex® is also close to us, giving us all the ability to express our creativity and to create perfect meals for those we love.

## Marque d'amour ET DE CONFIANCE

Depuis 1915, Pyrex® accompagne nos vies, de génération en génération, des authentiques cordons-bleus aux cuisiniers du dimanche, en passant par les adeptes de la cuisine saine. Si cette passion dure depuis si longtemps, c'est d'abord parce que **Pyrex® est une marque d'amour pour faire plaisir et se faire du bien.**

Une marque de confiance aussi, qui permet de **cuisiner sainement** grâce à des matériaux respectant les ingrédients et garantissant une sécurité alimentaire maximale du stockage à la cuisson. Une marque proche enfin, qui donne à toutes et à tous les moyens d'exprimer sa créativité et de réussir à coup sûr toutes ses recettes pour ceux que l'on aime.





Pyrex® glass is made in France in Châteauroux, in the world's biggest borosilicate glass oven! Thanks to expertise gained through long tradition, and a process at the leading edge of innovation, Pyrex® glass is a flagship in the French glass industry. The brand carries 'Guaranteed French Origin' certification for its pressed borosilicate glass.

### L'EXCELLENCE de la fabrication française

Le verre Pyrex® est fabriqué en France à Châteauroux, dans le plus grand four de verre borosilicate au monde ! Grâce à un savoir-faire hérité d'une longue tradition et à un process à la pointe de l'innovation, le verre Pyrex® représente l'un des fleurons de l'industrie verrière française. La marque est labellisée « Origine France garantie » pour son verre pressé borosilicate.

Pyrex® glass is a borosilicate tempered glass, recognised for its demonstrated superiority. It resists extreme temperatures: -40°C and +300°C and thermal shock reaching 220°C (EN1183). No need to change dishes when transferring from the freezer to the oven, table or refrigerator. Stacking, cleaning, Pyrex® products deliver in all situations and have a 10-year guarantee. Food safety: Pyrex® glass is a healthy material that does not alter the taste qualities of ingredients.

## HEALTHY DAILY COOKING partner

Le verre Pyrex® est un verre trempé en borosilicate reconnu pour sa supériorité démontrée. Résistance à des températures extrêmes : -40°C et +300°C et à des chocs thermiques jusqu'à 220 °C (EN1183). Pas besoin de changer de plat pour passer du congélateur au four, de la table au réfrigérateur. Empilés, nettoyés les produits Pyrex® assurent dans toutes les situations et ils sont garantis 10 ans. Sécurité alimentaire : le verre Pyrex® est un matériau sain qui n'altère pas les qualités gustatives des ingrédients.

3  
**PYREX®**,  
unique glass

**PYREX®**,  
un verre unique



## Innovating to satisfy EACH REQUIREMENT

Consumers change, cooking changes, and so does Pyrex®. The century-old brand is always innovating and finding new ways to meet changing needs and desires, for today and tomorrow.

## L'innovation pour satisfaire CHAQUE EXIGENCE

Les consommateurs changent, la cuisine évolue, Pyrex® aussi... Depuis toujours, la marque centenaire innove et se réinvente en permanence pour répondre aux besoins et aux envies d'aujourd'hui et de demain.





# PYREX® GLASS



Pyrex® glass is **unique**. It is tempered borosilicate glass, of superior quality and has **excellent resistance to mechanical shock**. It is perfectly adapted to extreme temperatures: **-40°C** and **+300°C**, and withstands **thermal shock** up to 220°C (EN 1183).

All Pyrex® glass products can be **used safely from the freezer to the oven**. They take on all culinary challenges, from preparation to serving, cooking, storage and reheating!

Le verre Pyrex® est **unique**. C'est un verre trempé en borosilicate, de qualité supérieure et d'une excellente **résistance aux chocs mécaniques**. Il est parfaitement adapté aux températures extrêmes : **-40°C / 300°C**, et résiste à un **choc thermique** pouvant aller jusqu'à 220°C (Norme EN1183).

Tous les produits en verre Pyrex® peuvent être utilisés **du congélateur au four en toute sécurité**. Ils relèvent tous les défis culinaires, de la préparation au service, en passant par la cuisson, la conservation et le réchauffage !

\* Résistant choc thermique  
Thermal shock resistant : EN 1183 220°C

## PYREX® GLASS: THE MULTI-USAGES GLASS



**1** CUIRE / COOK  
au four / in the oven



**2** RECHAUFFER / REHEAT  
au micro-ondes / in the microwave



**3** SERVIR / SERVE

**For over 100 years,  
Pyrex® glass has been your partner in the kitchen!**

Depuis plus de 100 ans,  
le verre Pyrex® est votre partenaire en cuisine !



**PREPWARE**

**MEASURING JUG WITH LID**



**Good food depends above all on good preparation!**

To simplify this all-important step, Pyrex® has equipped its 1L measuring jug with an ultra practical lid. Its integrated sieve with 3 positions allows slow or quick flow of the liquid and also to close the measuring jug to conserve the preparations.

**Result: measured service and perfect control over preparations!**



**Light pouring**  
Débit lent

**Wide pouring**  
Débit rapide

**Closed for storage**  
Fermer pour conserver



Réf 264P000



**Borosilicate glass: ideal for storing in the refrigerator**  
Verre borosilicate : idéal pour conserver au réfrigérateur

**Une bonne cuisine passe avant tout par une bonne préparation !**

Afin de faciliter cette étape primordiale, Pyrex® a doté son verre mesureur 1L d'un couvercle ultra pratique. Son tamis intégré 3 positions permet un débit lent ou rapide mais également de fermer le tout pour conserver les préparations.

**Résultat : un service dosé, des préparations maîtrisées !**

**MEASURING JUGS**



**MEASURE JUG WITH LID / BROUILLON AVEC COUVERCLE**

Meßbecher mit Deckel / Jarra medidora con tapa / Misura graduata con coperchio / Мерный стакан с крышкой / الوصف

| Product code | Size cm | Capacity L | Pcs/ carton | Packaging | EAN Code        |
|--------------|---------|------------|-------------|-----------|-----------------|
| 264P000      | Ø16     | 1          | 6           | Sticker   | 3 426470 277082 |



**MEASURE JUG / BROUILLON**

Meßbecher / Jarra medidora / Misura graduata / Мерный стакан / الوصف

| Product code | Size cm | Capacity L | Pcs/ carton | Packaging | EAN Code        |
|--------------|---------|------------|-------------|-----------|-----------------|
| 888B000      | Ø9      | 0,5        | 6           | Sticker   | 3 137610 000584 |



**BEST SELLER\***



**MEASURE JUG / BROUILLON**

Meßbecher / Jarra medidora / Misura graduata / Мерный стакан / الوصف

| Product code | Size cm | Capacity L | Pcs/ carton | Packaging | EAN Code        |
|--------------|---------|------------|-------------|-----------|-----------------|
| 259B000      | Ø9      | 0,3        | 6           | Sticker   | 3 426470 283733 |
| 263B000      | Ø12     | 0,5        | 6           | Sticker   | 3 410762 010631 |
| 264B000      | Ø16     | 1          | 6           | Sticker   | 3 410762 010648 |

\*263B : Top seller retail glass prepware - Pyrex sell in



**MEASURING GLASS / VERRE DOSEUR**

Meßbecher / Vaso medidor / Misuratori in vetro / Мерный стакан / الوصف

| Product code                | Size cm | Capacity L | Pcs/ carton | Packaging | EAN Code        |
|-----------------------------|---------|------------|-------------|-----------|-----------------|
| LABBK25                     | -       | 0,25       | 10          | Sticker   | 3 426470 024384 |
| LABBK50                     | -       | 0,5        | 6           | Sticker   | 3 426470 024391 |
| LABBK75                     | -       | 0,75       | 6           | Sticker   | 3 426470 024372 |
| SET x2                      |         |            |             |           |                 |
| 912S574 (LABBK25 + LABBK50) | -       | 0,25 / 0,5 | 6           | Sleeve    | 3 426470 027182 |



**PREPWARE**

# Prep & Store



## Homemade preparation stored in the fridge

Pancake mix, fruit salad or chocolate mousse, but what to store it in? Pyrex® has created the Pyrex® PREP & STORE, a range of ultra-resistant glass bowls, fit with an ergonomic plastic lid.

**Result: the handy way to store food in the fridge**



**Space-saving**  
Gain de place



**Writing zone: with a pencil**  
Zone d'écriture : avec un crayon à papier



Réf 178P000

## Cuisine fonctionnelle et conservation

Une pâte à crêpe à faire reposer ? Une salade de fruits ou une mousse au chocolat à laisser au frigo ? Pour préparer des recettes et les stocker au frais, Pyrex® a créé Pyrex® PREP & STORE, une gamme de saladiers en verre ultra-résistant, dotés d'un couvercle ergonomique.

**Résultat : ça devient facile de conserver toutes les préparations.**



**Stackable**  
Empilables

## MIXING BOWLS



## Prep & Store



### BOWL / JATTE

Rührschüssel / Bol / Coppa / Миска / طبق من 3 زبديات

| Product code                          | Size cm              | Capacity L    | Pcs/ carton | Packaging | EAN Code        |
|---------------------------------------|----------------------|---------------|-------------|-----------|-----------------|
| 178B000                               | Ø 15                 | 0,5           | 12          | Sticker   | 5 010762 010667 |
| 179B000                               | Ø 17                 | 1             | 12          | Sticker   | 5 010762 010594 |
| 180B000                               | Ø 21                 | 2             | 6           | Sticker   | 5 010762 010600 |
| 181B000                               | Ø 24                 | 3,5           | 6           | Sticker   | 5 010762 010617 |
| SET x3                                |                      |               |             |           |                 |
| 333S703 (178B000 + 179B000 + 180B000) | Ø 15<br>Ø 17<br>Ø 21 | 0,5<br>1<br>2 | 4           | Box       | 5 010762 002285 |

### BOWL WITH LID / JATTE AVEC COUVERCLE

Rührschüssel mit Deckel / Bol con tapa / Coppa con coperchio / مиска مع غطاء

| Product code | Size cm | Capacity L | Pcs/ carton | Packaging           | EAN Code        |
|--------------|---------|------------|-------------|---------------------|-----------------|
| 178P000      | Ø 15cm  | 0,5        | 6           | Lid and side labels | 5 010762 010667 |
| 179P000      | Ø 17cm  | 1          | 3           | Lid and side labels | 5 010762 010594 |
| 180P000      | Ø 21cm  | 2          | 3           | Lid and side labels | 5 010762 010600 |



## Expert Bowl



### EXPERT BOWL / BOL EXPERT

Profi Schüssel / Bol Expert / Coppa professionale/ Миска с носиком для слива / إناء متعدد الاستعمالات مع درجات قياس

| Product code | Size cm  | Capacity L | Pcs/ carton | Packaging | EAN Code        |
|--------------|----------|------------|-------------|-----------|-----------------|
| 185B000      | 29x28x15 | 4          | 3           | Insert    | 3 426470 276999 |

### BOWL WITH HANDLES / BOL AVEC POIGNÉES

Vintage-Schüssel / Bol vintage / Coppa vintage / Винтажная чаша / وعاء خلط عتيق الطراز 2.7 ل

| Product code | Size cm   | Capacity L | Pcs/ carton | Packaging | EAN Code        |
|--------------|-----------|------------|-------------|-----------|-----------------|
| 404B000      | 28x23 x11 | 2,9        | 6           | Sticker   | 3 426470 270187 |

## PROMO

*Le Secret d'une Chandeleur Réussie*

| Product code | Size cm | Capacity L | Pcs/ carton | Packaging         | EAN Code        |
|--------------|---------|------------|-------------|-------------------|-----------------|
| 180PPP3      | Ø 21    | 2          | 3           | Lid & side labels | 3 426470 288088 |





**NEW!**  
OVENWARE

# color's

**PYREX®**



\* Résistant choc thermique  
Thermal shock resistant : EN 1183 220°C

**Pyrex® glass... with colors!**

**Le verre Pyrex® ... en couleurs !**



**Pyrex® glass roaster - scratch resistant inside**  
Plat en verre Pyrex® - résistance aux rayures à l'intérieur  
\* Résistant choc thermique / Thermal shock resistant : EN 1183 220°C



Because a table set with care is as important as the food served, Pyrex® brings to you Pyrex® **COLOR'S**, a new collection of glass dishes with a colorful, exterior finish.

**Result: my Pyrex® glass dishes match all my table decorations, because they are as beautiful as they are healthy and resistant !**

Parce qu'une table dressée avec soin est aussi importante que les plats qu'on y sert, Pyrex® lance Pyrex® **COLOR'S**, sa nouvelle collection de plats en verre avec une finition extérieure colorée.

**Résultat : mes plats en verre Pyrex® s'accordent à toutes mes décorations de table car ils sont aussi beaux que sains et résistants !**

**Innovative coloured exterior - made from MINERAL PIGMENTS**  
Dishwasher safe  
Finition extérieure colorée innovante - à base de PIGMENTS MINÉRAUX  
Résistant au lave-vaisselle

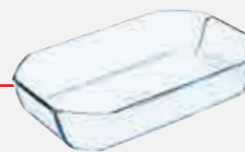
**4 trendy shades for all tables!**  
4 nuances tendances pour toutes les tables !



color's

**INSPIRATION**

The classic version / La version classique



RECTANGULAR ROASTER / PLAT RECTANGULAIRE

Bräter Rechteckig / Fuente rectangular / Teglia rettangolare / Форма для запекания прямоугольная / صينية تحمير مستطيلة

| Product code | Size cm | Capacity L | Pcs/carton | Packaging | EAN Code        |
|--------------|---------|------------|------------|-----------|-----------------|
| 295B004      |         |            |            |           | 3 426470 288569 |
| 295B008      | 33x22x7 | 3,2        | 5          | Sleeve    | 3 426470 288583 |
| 295B005      |         |            |            |           | 3 426470 288590 |
| 295B003      |         |            |            |           | 3 426470 288606 |

| Product code             | Size cm            | Capacity L | Pcs/carton | Packaging | EAN Code        |
|--------------------------|--------------------|------------|------------|-----------|-----------------|
| 293B000                  | 27x18x7            | 2,1        | 5          | Insert    | 3 426470 277532 |
| 294B000                  | 30x20x7            | 2,6        | 5          | Insert    | 3 426470 277540 |
| 295B000                  | 33x22x7            | 3,2        | 5          | Insert    | 3 426470 277548 |
| SET 913S037 (295B +294B) | 30x20x7<br>33x22x7 | 2,6<br>3,2 | 3          | Box       | 3 426470 277556 |



OVENWARE

# Irresistible



\* Résistant choc thermique  
Thermal shock resistant : EN 1183 220°C



**Large handles with grips: easy to grasp, even with potholders**

Poignées larges avec grips : bonne préhension, même avec maniques



**Borosilicate glass: ideal for baking in the oven and storing in the refrigerator**

Verre borosilicate : idéal pour la cuisson au four et le rangement au frigo

\* Résistant choc thermique  
Thermal shock resistant : EN 1183 220°C

## For an irresistibly generous cuisine

Roasted chicken, gratin, leg of lamb ... for generous family cooking, the Pyrex® IRRESISTIBLE range is ideal. Deep borosilicate glass dishes, ultra resistant, and practical thanks to their large integrated handles.

**Result: an ergonomic dish to satisfy the taste buds of the whole family!**

## Pour une cuisine irrésistiblement généreuse

Poulet rôti, gratin, gigot ... pour une cuisine familiale et généreuse, la gamme Pyrex® IRRESISTIBLE est idéale. Des plats en verre borosilicate profonds, ultra résistants, et pratiques grâce à leurs larges poignées intégrées.

**Résultat : un plat ergonomique pour satisfaire les papilles de toute la famille !**



**Deeper dish: more preparation**

Plat plus profond : plus de préparation

Réf 406B000

# Irresistible

**PYREX**

**BEST SELLER\***



### RECTANGULAR ROASTER / PLAT RECTANGULAIRE

Bräter rechteckig / Fuente rectangular / Teglia rettangolare / Форма для запекания прямоугольная / صينية تحمير مستطيلة

| Product code | Size cm | Capacity L | Pcs/ carton | Packaging | EAN Code        |
|--------------|---------|------------|-------------|-----------|-----------------|
| 406B000      | 27x17x6 | 1,5        | 6           | Insert    | 3 425470 288992 |
| 407B000      | 31x20x6 | 2,2        | 6           | Insert    | 3 425470 288994 |
| 408B000      | 35x23x7 | 3,1        | 6           | Insert    | 3 425470 288979 |
| 409B000      | 39x25x7 | 4          | 6           | Insert    | 3 425470 288911 |

\*408B : Top seller retail glass ovenware - Pyrex® sell-in



### OVAL ROASTER / PLAT OVALE

Bräter oval / Fuente oval / Teglia ovale / Форма для запекания овальная / صينية تحمير بيضاوية

| Product code | Size cm | Capacity L | Pcs/ carton | Packaging | EAN Code        |
|--------------|---------|------------|-------------|-----------|-----------------|
| 410B000      | 30x21x7 | 2,1        | 4           | Insert    | 3 425470 288922 |
| 411B000      | 35x24x7 | 3          | 6           | Insert    | 3 425470 288961 |
| 412B000      | 38x27x7 | 4          | 4           | Insert    | 3 425470 288931 |

SET X3



### SET OF 3 RECTANGULAR ROASTERS / LOT DE 3 PLATS RECTANGULAIRES

Set bestehend aus zwei 3 rechteckigen Brättern / Set de 3 fuentes rectangulares / Set di 3 teglie rettangolari / Комплект из 3 прямоугольных блюдец / طقم بيركس من وعاءين مستطيلين

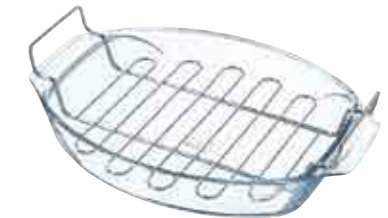
| Product code                             | Size cm                       | Capacity L      | Pcs/ carton | Packaging        | EAN Code        |
|--|-------------------------------|-----------------|-------------|------------------|-----------------|
| 912S735<br>(406B000 + 408B000 + 409B000) | 27x17x6<br>35x23x7<br>39x25x7 | 1,5<br>3,1<br>4 | 3           | Insert + Sticker | 3 425470 288977 |
| 912S734<br>(407B000 + 408B000 + 409B000) | 31x20x6<br>35x23x7<br>39x25x7 | 2,2<br>3,1<br>4 | 3           | Box              | 3 425470 288910 |



### SQUARE ROASTER / PLAT CARRÉ

Bräter quadratisch / Fuente cuadrada / Tegame quadrato / Форма для запекания квадратная / صينية تحمير مربعة

| Product code | Size cm | Capacity L | Pcs/ carton | Packaging | EAN Code        |
|--------------|---------|------------|-------------|-----------|-----------------|
| 400B000      | 29x23x7 | 2,4        | 6           | Insert    | 3 425470 288930 |



### OVAL ROASTER WITH RACK / PLAT OVALE AVEC GRILLE DE CUISSON

Bräter oval / Fuente oval con rejilla / Teglia oval / manici beccuccio e griglia / Форма для запекания с решеткой / صينية تحمير بيضاوية

| Product code | Size cm  | Capacity L | Pcs/ carton | Packaging | EAN Code        |
|--------------|----------|------------|-------------|-----------|-----------------|
| 412U000      | 38x27x11 | 4          | 6           | Insert    | 3 425470 271579 |



### RECTANGULAR ROASTER / PLAT RECTANGULAIRE

Bräter rechteckig / Fuente rectangular / Teglia rettangolare / Форма для запекания прямоугольная / صينية تحمير مستطيلة

| Product code | Size cm | Capacity L | Pcs/ carton | Packaging | EAN Code        |
|--------------|---------|------------|-------------|-----------|-----------------|
| 228B000      | 22x13x5 | 0,8        | 10          | Insert    | 3 425470 010641 |

SET X2



### SET OF 2 RECTANGULAR ROASTERS / LOT DE 2 PLATS RECTANGULAIRES

Set bestehend aus zwei 2 rechteckigen Brättern / Set de 2 fuentes rectangulares / Set di 2 teglie rettangolari / Комплект из 2 прямоугольных блюдец / طقم بيركس من وعاءين مستطيلين

| Product code                   | Size cm            | Capacity L | Pcs/ carton | Packaging        | EAN Code        |
|--------------------------------|--------------------|------------|-------------|------------------|-----------------|
| 912S732<br>(408B000 + 409B000) | 35x23x7<br>39x25x7 | 3,1<br>4   | 4           | Insert + Sticker | 3 425470 288981 |



OVENWARE

# Essentials



\* Résistant choc thermique  
Thermal shock resistant : EN 1183 220°C



**+ Handles adapted, easy to grip**  
Poignées adaptées pour une bonne prise en main



**+ Borosilicate glass: ideal for baking in the oven and storing in the refrigerator**  
Verre borosilicate : idéal pour la cuisson au four et le rangement au frigo

\* Résistant choc thermique  
Thermal shock resistant : EN 1183 220°C

## The essentials of cooking

In everyday life, you need the right tools, simple, adapted to each recipe, the «good basics» in a way. In the Pyrex® **ESSENTIAL** range, Pyrex® has brought together all the dishes you need in your everyday kitchen: versatile and ultra-resistant borosilicate glass dishes and casseroles that have made Pyrex® famous for over 100 years!

**Result: easy, fast, healthy, the ideal kitchen equipment to have.**



Réf 239B000

## Les essentiels de la cuisine

Au quotidien, il faut les bons outils, simples, adaptés à chaque recette, les « bons basiques ». Dans la gamme **ESSENTIEL**, Pyrex® a regroupé tous les plats dont vous avez besoin dans votre cuisine de tous les jours : des plats et des cocottes en verre borosilicate polyvalents et ultra résistants qui font la renommée de Pyrex® depuis plus de 100 ans !

**Résultat : facile, rapide, saine, la cuisine idéale au quotidien.**

**+ Ideal dimensions for daily cooking especially for lasagnas**  
Dimensions idéales pour cuisine quotidienne en particulier pour les lasagnes



# Essentials



## RECTANGULAR ROASTER / PLAT RECTANGULAIRE

Bräter rechteckig / Fuente rectangular / Teglia rettangolare  
Форма для запекания прямоугольная / صينية مستطيلة

| Product code | Size cm | Capacity L | Pcs/carton | Packaging | EAN Code        |
|--------------|---------|------------|------------|-----------|-----------------|
| 234B000      | 35x23x6 | 2,8        | 6          | Insert    | 3 137610 002401 |
| 239B000      | 40x27x6 | 3,8        | 6          | Insert    | 3 137610 001833 |
| 240B000      | 40x27x7 | 4,9        | 6          | Insert    | 3 137610 002006 |

SET X2



## SET OF 2 MIXED ROASTERS / LOT DE 2 PLATS MIXTES

Set bestehend aus 2 verschiedenen Brättern / Set de 2 fuentes / Set di 2 teglie / Комплект из 2 овальных блюдец / طقم من صينيّتي تحمير

| Product code                   | Size cm            | Capacity L | Pcs/carton | Packaging | EAN Code        |
|--------------------------------|--------------------|------------|------------|-----------|-----------------|
| 900S030<br>(345B000 + 234B000) | 30x21x6<br>35x24x6 | 2,2<br>2,8 | 3          | Sleeve    | 3 426470 001665 |
| 912S958<br>(345B000 + 239B000) | 30x21x6<br>40x27x6 | 2,2<br>3,8 | 4          | Sleeve    | 3 426470 001759 |



## OVAL ROASTER / PLAT OVALE

Bräter oval / Fuente oval / Teglia ovale / Форма для запекания овальная / صينية تحمير بيضاوية

| Product code | Size cm | Capacity L | Pcs/carton | Packaging | EAN Code        |
|--------------|---------|------------|------------|-----------|-----------------|
| 221B000      | 21x13x5 | 0,7        | 10         | Insert    | 3 137610 000605 |
| 222B000      | 26x18x6 | 1,6        | 6          | Insert    | 3 137610 001182 |
| 345B000      | 30x21x6 | 2,2        | 4          | Insert    | 3 137610 000629 |
| 346B000      | 35x24x6 | 3,2        | 6          | Insert    | 3 137610 000536 |
| 347B000      | 40x27x7 | 4,2        | 4          | Insert    | 3 137610 000543 |

SET X2



## SET OF 2 RECTANGULAR ROASTERS / LOT DE 2 PLATS RECTANGULAIRES

Set bestehend aus zwei 2 rechteckigen Brättern / Set de 2 fuentes rectangulares / Set di 2 teglie rettangolari / Комплект из 2 прямоугольных блюдец / طقم بيركس من وعاءين مستطيلين

| Product code                   | Size cm            | Capacity L | Pcs/carton | Packaging        | EAN Code        |
|--------------------------------|--------------------|------------|------------|------------------|-----------------|
| 912S799<br>(234B000 + 239B000) | 35x23x6<br>40x27x6 | 2,8<br>3,8 | 4          | Insert + Sticker | 3 426470 001700 |

## INDIVIDUALS

### RAMEKIN / RAMEQUIN

Dessert / Auflaufform / Flanero / Ramequin / Рамекин / وعاء رامكين



| Product code | Size cm | Capacity L | Pcs/carton | Packaging | EAN Code        |
|--------------|---------|------------|------------|-----------|-----------------|
| 169B000      | Ø 10    | 0,3        | 24         | Leaflet   | 3 426470 001520 |

### SCALLOP DISH / COQUILLE SAINT-JACQUES

Muschel-Schale / Mantequera / Conchiglia  
Форма гребешок / أواني جاك زجاجية كلاسيكية



| Product code | Size cm | Capacity L | Pcs/carton | Packaging    | EAN Code        |
|--------------|---------|------------|------------|--------------|-----------------|
| 435B000      | Ø 13    | 0,2        | 72         | Mini display | 3 137610 001000 |

### CUSTARD CUP / COUPE À DESSERT

Dessertform / Сopa postre / Coppetta / Форма для десерта / وعاء الكسترد



| Product code | Size cm | Capacity L | Pcs/carton | Packaging | EAN Code        |
|--------------|---------|------------|------------|-----------|-----------------|
| 864B000      | Ø 10    | 0,2        | 12         | -         | 3 137610 000567 |

### LIQUID SAVER / EBULLISON

Milchwächter / Hervidor de líquidos  
Antimontalatte / Антивыкипатель жидкости / وعاء حافظ للسوائل



| Product code | Size cm | Capacity L | Pcs/carton | Packaging    | EAN Code        |
|--------------|---------|------------|------------|--------------|-----------------|
| 450B000      | Ø 8     | -          | 96         | Mini display | 3 137610 001071 |

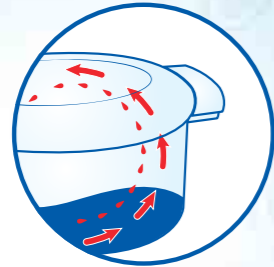


OVENWARE

# Casseroles



\* Résistant choc thermique  
Thermal shock resistant : EN 1183 220°C



**+ Crispy result, not burnt**  
**Slow cooking**  
Dorer sans brûler  
Cuisson mijoté



Réf 112A000



\* Résistant choc thermique  
Thermal shock resistant : EN 1183 220°C



## Cook up delicious dishes but that's not all!

A casserole dish is very versatile and opens up a host of cooking possibilities: simmering, steaming or roasting! Thanks to its lid and the steam trapped within, it allows slow and gentle cooking which preserves the taste qualities better than more aggressive methods. The food is flavoursome and poultry golden brown but not burnt!

What is the advantage of Pyrex® glass casserole dishes? Glass is a non-porous material that does not take on the taste of the food so there is no problem alternating between sweet and savoury!

## Mijoter des plats gourmands mais pas seulement !

Polyvalente, la cocotte permet d'envisager toutes les possibilités : cuisson mijotée, à l'étouffé ou rôti! Grâce à son couvercle et à la vapeur qu'il conserve, elle permet une cuisson douce et lente. Les qualités gustatives sont moins altérées qu'avec une cuisson agressive. Les aliments sont savoureux, les volailles dorées mais pas brûlées!

Le plus des cocottes en verre Pyrex®? Matériau non poreux, le verre ne prend pas le goût des aliments. On peut donc passer du sucré au salé sans problème !

# Classic CASSEROLES



## OVAL CASSEROLE / COCOTTE OVALE

Kasserolle Oval / Cacerola oval / Casseruola ovale / Кастрюля овальная / Easy grip / كسرولة بيضاوية



| Product code | Size cm  | Capacity L | Pcs/ carton | Packaging | EAN Code        |
|--------------|----------|------------|-------------|-----------|-----------------|
| 460A000      | 38x23x15 | 4,5 + 1,5  | 3           | Sleeve    | 3 137610 000544 |

## ROUND CASSEROLE / COCOTTE RONDE

Kasserolle Rund / Cacerola redonda / Casseruola rotonda / Кастрюля круглая / Easy grip / كسرولة مستديرة



| Product code | Size cm  | Capacity L | Pcs/ carton | Packaging | EAN Code        |
|--------------|----------|------------|-------------|-----------|-----------------|
| 105A000      | 22x18x10 | 1 + 0,4    | 4           | Sleeve    | 5 010762 001028 |
| 108A000      | 25x20x11 | 1,6 + 0,6  | 3           | Sleeve    | 5 010762 001036 |
| 112A000      | 29x23x14 | 2,6 + 1    | 3           | Sleeve    | 5 010762 001042 |
| 118A000      | 32x26x14 | 3,7 + 1,5  | 3           | Sleeve    | 5 010762 002230 |

# Essentials CASSEROLES



Sleeve

Insert

## ROUND CASSEROLE / COCOTTE RONDE

Kasserolle Rund / Cacerola redonda / Casseruola rotonda / Кастрюля круглая / كسرولة مستديرة



| Product code  | Size cm  | Capacity L | Pcs/ carton | Packaging | EAN Code        |
|---------------|----------|------------|-------------|-----------|-----------------|
| 207A000/ 7143 | 21x18x9  | 1 + 0,4    | 3           | Sleeve    | 3 426470 269278 |
| 207A000/ 7243 |          |            |             | Insert    | 3 426470 261524 |
| 204A000/ 7143 | 24x20x11 | 1,6 + 0,5  | 3           | Sleeve    | 3 426470 269285 |
| 204A000/ 7243 |          |            |             | Insert    | 3 426470 261500 |
| 208A000/ 7143 | 27x23x11 | 2,4 + 0,8  | 3           | Sleeve    | 3 426470 269291 |
| 208A000/7243  |          |            |             | Insert    | 3 426470 261517 |

## ROUND CASSEROLE / COCOTTE RONDE

Kasserolle Rund / Cacerola redonda / Casseruola rotonda / Кастрюля круглая / كسرولة مستديرة



| Product code | Size cm | Capacity L | Pcs/ carton | Packaging | EAN Code        |
|--------------|---------|------------|-------------|-----------|-----------------|
| 104A00/7043  | 21x16x9 | 0,8 + 0,4  | 3           | Sleeve    | 5 010762 010334 |

## SET OF 3 ROUND CASSEROLES / LOT DE 3 COCOTTES RONDES

Set bestehend aus 3 Kasserollen / Set de 3 cacerolas / Set di 3 casseruole tonde / Комплект из 3 круглых кастрюль / طقم مؤلف من 3 كاسرو لات مدورة الشكل



| Product code                      | Size cm                         | Capacity L                        | Pcs/ carton | Packaging | EAN Code        |
|-----------------------------------|---------------------------------|-----------------------------------|-------------|-----------|-----------------|
| 912S637 (207A000 204A000 208A000) | 21x18x9<br>24x20x11<br>27x23x11 | 1 + 0,4<br>1,6 + 0,5<br>2,4 + 0,8 | 2           | Box       | 3 426470 269187 |

## OVAL CASSEROLE / COCOTTE OVALE

Kasserolle Oval / Cacerola oval / Casseruola ovale / Кастрюля овальная / كسرولة بيضاوية



| Product code  | Size cm  | Capacity L | Pcs/ carton | Packaging | EAN Code        |
|---------------|----------|------------|-------------|-----------|-----------------|
| 459A000/ 7143 | 33x20x13 | 3,2 + 1,1  | 3           | Sleeve    | 3 426470 269284 |
| 459A000/ 7043 |          |            |             | Insert    | 3 426470 269884 |

## RECTANGULAR CASSEROLE / COCOTTE RECTANGULAIRE

Kasserolle Rechteckig / Cacerola rectangular / Casseruola rettangolare / Кастрюля прямоугольная / كسرولة مستطيلة



| Product code  | Size cm  | Capacity L | Pcs/ carton | Packaging | EAN Code        |
|---------------|----------|------------|-------------|-----------|-----------------|
| 465A000/ 7144 | 33x20x14 | 3 + 1,6    | 4           | Sleeve    | 3 426470 269297 |
| 465A000/ 7043 |          |            |             | Insert    | 3 426470 269880 |
| 466A000/ 7143 | 37x22x15 | 4,4 + 2,4  | 3           | Sleeve    | 3 426470 269247 |
| 466A000/ 7043 |          |            |             | Insert    | 3 426470 269891 |



**ACCESSORIES**

# Steamer Basket



\* Résistant choc thermique  
Thermal shock resistant : EN 1183 220°C



## Steamer basket, perfect for healthy and tasty meals

Pyrex® steamer basket is in borosilicate glass, a natural material for an healthy cooking. It preserves the taste of the food, conserves vitamins and mineral salts. This product is suitable to many cooks : microwave, oven and on the stove. Its diameters of 20 & 24 cm are universal to standard saucepans, casseroles & stewpots. It is unique, only Pyrex® produces it all over the world. Made in France, it has been developed thanks to an exclusive technology & know-how.



**+** A shape especially designed to fit on all standard casseroles and stewpots.  
Une forme spécialement conçue pour s'adapter à toutes les cocottes et casseroles.



Réf P03N000

## Le panier vapeur, idéal pour une cuisine saine et savoureuse

Le panier vapeur Pyrex® est en verre borosilicate et permet de réaliser une cuisine saine et savoureuse tout en conservant les bienfaits des vitamines et des sels minéraux. Il est adaptable aux principaux modes de cuisson : micro-onde, four, plaques de cuisson. Les diamètres universels de 20 et 24 centimètres s'adaptent aux ustensiles standards pour une utilisation facile et pratique. Fabriqué en France, le panier vapeur a été développé grâce à une technologie et un savoir-faire uniques dont l'usine Pyrex® de Châteauroux a l'exclusivité.

**+** Available in 2 diameters: 20 & 24 cm  
Disponible en deux diamètres : 20 & 24 cm

**+** Preserves vitamins & mineral salts. Ideal for fish & vegetables.  
Préserve les vitamines et les sels minéraux. Idéal pour les poissons et les légumes.

**ACCESSORIES**



**STEAMER BASKET / PANIER VAPEUR**

Dunsteinsatz / Vaporera / Cestello vapore / Корзина для готовки на пару / مصفاة

| Product code | Size cm | Capacity L | Pcs/ carton | Packaging | EAN Code     |
|--------------|---------|------------|-------------|-----------|--------------|
| P03N000      | Ø 20    | -          | 6           | Sleeve    | 426470262125 |
| P05N000      | Ø 24    | -          | 4           | Sleeve    | 426470262132 |

**GLASS LIDS / COUVERCLES**

Glasdeckel / Tapas de Vidrio / Coperchi in vetro / Крышка / غطاء مقوس

| Product code | Size cm | Capacity L | Pcs/ carton | Packaging | EAN Code     |
|--------------|---------|------------|-------------|-----------|--------------|
| B20CL00      | Ø 20    | -          | 6           | Sleeve    | 426470262293 |
| B24CL00      | Ø 24    | -          | 6           | Sleeve    | 426470262316 |
| B26CL00      | Ø 26    | -          | 6           | Sleeve    | 426470262323 |
| B28CL00      | Ø 28    | -          | 6           | Sleeve    | 426470262331 |





BAKEWARE

# Bake & Enjoy



\* Résistant choc thermique  
Thermal shock resistant : EN 1183 220°C



**Healthy and scratch resistant material**  
Matériau hygiénique résistant aux rayures



**Borosilicate glass: to monitor the uniform cooking of your dough**  
Verre borosilicate : pour surveiller la cuisson homogène de votre pâte

\* Résistant choc thermique  
Thermal shock resistant : EN 1183 220°C

## Having fun has never been so easy!

Cake, pie, flan, soufflé, cookies ... All classic pastries will be yours ! To treat yourself whilst taking care of your health, Pyrex® has invented the **BAKE & ENJOY** range of borosilicate bakeware dishes. Thanks to this ultra-healthy and scratch resistant material, cooking for self indulgence is as convenient, as it is aesthetic. The transparency of the dishes makes it possible to monitor the cooking and serve directly to the table.

**Result: bake... and enjoy!**

## Se faire plaisir n'a jamais été aussi facile !

Cakes, tartes, flans, soufflés, cookies... Tous les classiques de la pâtisserie n'auront aucun secret pour vous ! Pour cuisiner avec gourmandise tout en prenant soin de sa santé, Pyrex® a inventé la gamme **BAKE & ENJOY** une gamme de moules à pâtisserie en verre borosilicate. Grâce à ce matériau ultra sain et résistant aux rayures, cuisiner avec gourmandise est aussi pratique qu'esthétique, la transparence des plats permet de surveiller la cuisson et de servir directement à table.

**Résultat : pâtissez... et profitez !**

Réf 812B000

**Wavy sides: to keep your pie crust in optimal condition**  
Rebords ondulés : pour maintenir au mieux les bords de la tarte



# Bake & Enjoy

**PYREX®**

NEW PACK !

N°1 SALES\*



FLAN DISH / MOULE À TARTE ROND

Obstkuchenform / Molde tarta plano / Stampo crostata tondo  
Форма для пирога с фигурным краем / طبق حلوى الفلان

| Product code | Size cm | Capacity L | Pcs/ carton | Packaging | EAN Code        |
|--------------|---------|------------|-------------|-----------|-----------------|
| 812B000      | Ø 25    | 1,2        | 6           | Insert    | 3 137610 000799 |
| 813B000      | Ø 28    | 1,6        | 6           | Insert    | 3 137610 000798 |
| 814B000      | Ø 31    | 1,9        | 6           | Insert    | 3 137610 000773 |

\*814B : Top seller retail glass bakeware - Pyrex® sell-in



LOAF DISH / MOULE À CAKE

Königskuchenform / Molde cake / Stampo cake / Форма для хлеба / قالب لصنع الخبز

| Product code | Size cm | Capacity L | Pcs/ carton | Packaging | EAN Code        |
|--------------|---------|------------|-------------|-----------|-----------------|
| 835B000      | 28x12x8 | 1,5        | 4           | Insert    | 3 137610 000872 |
| 836B000      | 31x12x8 | 1,8        | 4           | Insert    | 3 137610 000888 |



CAKE DISH / MOULE À MANQUÉ

Biskuittortenform / Molde tarta hondo / Tortiera / Форма для пирога  
قالب معدني لخبز الكعكة

| Product code | Size cm | Capacity L | Pcs/ carton | Packaging | EAN Code        |
|--------------|---------|------------|-------------|-----------|-----------------|
| 828B000      | Ø 26    | 2,1        | 6           | Insert    | 3 137610 000834 |



FLUTED FLAN DISH / MOULE À QUATRE QUARTS

Tortenbodenform / Molde ondulado / Tortiera 4/4 / Форма для пирога с фигурным краем глубокая / طبق فلان عميق

| Product code | Size cm | Capacity L | Pcs/ carton | Packaging | EAN Code        |
|--------------|---------|------------|-------------|-----------|-----------------|
| 818B000      | Ø 26    | 2,1        | 6           | Insert    | 3 137610 000797 |



MULTIPURPOSE COOKING SHEET / PLAQUE DE CUISSON

Multifunktionale Kochunterlage / Bandeja multiuso / Vassoio multiuso  
Противень универсальной / صينية خبز

| Product code | Size cm | Capacity L | Pcs/ carton | Packaging | EAN Code        |
|--------------|---------|------------|-------------|-----------|-----------------|
| 291B000      | 32x26x2 | -          | 6           | Disc      | 3 101765 010761 |



CAKE DISH WITH HANDLES / MOULE À TARTE AVEC POIGNÉES

Auflaufform / Molde tarta con asas / Stampo festonato  
Форма для пирога с ручками / قالب الكعكة بالمقابض

| Product code | Size cm | Capacity L | Pcs/ carton | Packaging | EAN Code        |
|--------------|---------|------------|-------------|-----------|-----------------|
| 198B000      | 26x23   | 1,3        | 8           | Sleeve    | 3 137610 000868 |



SOUFFLÉ DISH / MOULE À SOUFFLÉ

Souffleform / Molde soufflé / Stampo soufflé / Форма для суфле / طبق سوفليه

| Product code | Size cm | Capacity L | Pcs/ carton | Packaging | EAN Code        |
|--------------|---------|------------|-------------|-----------|-----------------|
| 833B000      | Ø 22    | 2,6        | 4           | Insert    | 3 137610 000866 |

SET X2



SET OF 2 MOLDS / LOT DE 2 MOULES

2er Set Kuchenformen / Set de 2 Moldes / Set 2 tortiere /  
Набор из 2-х форм для выпечки / مجموعة أطباق حلويات مستديرة

| Product code          | Size cm     | Capacity L | Pcs/ carton | Packaging        | EAN Code       |
|-----------------------|-------------|------------|-------------|------------------|----------------|
| 913S041 (813B + 828B) | Ø 26 / Ø 28 | 2,1 / 1,6  | 5           | Insert + sticker | 3 424176 71057 |



# PYREX® GLASS STORAGE



The «healthy eating» trend is in full swing: Homemade cooking, specific diets, healthy eating, these are all daily concerns, both at home and when away. But if consumers become curious and are better informed about the quality of the products they consume, they do not need to give everything up! **There is nothing better than Pyrex® glass** to accompany them. Thanks to Pyrex®, it is possible to **cook healthy dishes**, but also to **keep them for enjoying later**. With ranges covering **storage, microwave reheating and freezing**...our products can meet all needs!

*La tendance « manger sain », en plein essor, est réellement une tendance de fond : manger sainement et éviter les restes sont des préoccupations quotidiennes, tant à la maison qu'à l'extérieur. Mais si les consommateurs deviennent curieux et sont de mieux en mieux informés sur la qualité des produits qu'ils consomment, ils ne renoncent pas pour autant à la gourmandise ! Pour les accompagner, rien de mieux que le verre borosilicate Pyrex®. Grâce à lui, il est possible de cuire au four de bons petits plats, mais aussi de les conserver pour en profiter plus tard. **Gammes de conservation nomades, spécial Micro-ondes, spécial congélateur...** nos produits permettent de répondre à tous les besoins !*

\* Résistant choc thermique  
Thermal shock resistant : EN 1183 220°C

## PYREX® GLASS STORAGE: THE MULTI-USAGES GLASS

**1**   
**CUIRE / COOK**  
au four / in the oven

**2**   
**RECHAUFFER / REHEAT**  
au micro-ondes / in the microwave

**3**   
**CONSERVER / STORE**  
FRIDGE & FREEZER

**Cook, store, reheat, take away ...  
Pyrex® has the answer!**

Cuire, conserver, réchauffer, transporter ...  
Pyrex® a la solution !



EXTREME RESISTANCE  
VERRE-GLASS  
BOROSILICATE  
PYREX®

# Cook & Heat



-40°C



+300°C



\* Résistant choc thermique / Thermal shock resistant : EN 1183 220°C



**Patented lid with steam valve**  
Couvercle breveté avec valve vapeur



**2 steam valves: perfect for re-heating**  
2 valves vapeur : parfait pour le réchauffage



## Cook, store and heat again

Balancing work and family life is often a headache. The juggle between work, school children, sports activities ... while ensuring that everyone eats healthily. And eating healthily starts with making very good dishes: take time and have fun in the kitchen! With the **COOK&HEAT** range of Pyrex® it is no longer a problem. The various dishes in borosilicate glass, allow you to cook and bake, then cool, store and reheat in the microwave, according to your needs. Equipped with a patented lid with valves, especially developed to release steam, quality and speed are finally combined!



Réf 211PH00

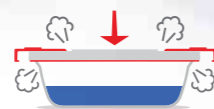
## Cuisinez, conservez et réchauffez !

Concilier travail, vie de famille, école, activités sportives... tout en s'assurant que tout le monde mange sainement, est un casse-tête.

Avec la gamme **COOK&HEAT** de Pyrex® ce n'est plus un souci. Les plats en verre borosilicate permettent de réaliser soi-même de bons plats, les cuire au four, les conserver au frais puis les réchauffer au micro-ondes, au gré des besoins et envies. Munis d'un couvercle breveté, à valves, spécialement développé pour l'évacuation de la vapeur, qualité et rapidité sont enfin conciliés !



**Easy to handle: sliding fixtures**  
Facile à manipuler : attaches coulissantes



**Airtight**  
Hermétique

# Cook & Heat

**PYREX®**

CHECK OUR **2021 PROMOTIONS** p35



### SQUARE STORAGE DISH WITH LID / BOÎTE DE CONSERVATION CARRÉE AVEC COUVERCLE

Quadratische Aufbewahrungsbox mit Deckel / Recipiente de conservación cuadrada con tapa / Contenitore per alimenti quadrato con coperchio / Контейнер для хранения квадратный с крышкой / علبه مربعة لحفظ المأكولات مزودة بغطاء

| Product code | Size cm | Capacity L | Pcs/ carton | Packaging          | EAN Code     |
|--------------|---------|------------|-------------|--------------------|--------------|
| 210PH00      | 14x12x4 | 0,4        | 6           | Insert             | 426470279642 |
| 211PH00      | 20x17x6 | 1          | 6           | Insert + lid label | 426470279641 |
| 212PH00      | 25x22x7 | 2,2        | 4           | Insert + lid label | 426470279638 |

### BEST SELLER\*



### RECTANGULAR STORAGE DISH WITH LID / BOÎTE DE CONSERVATION RECTANGULAIRE AVEC COUVERCLE

Rechteckige Aufbewahrungsbox mit Deckel / Recipiente de conservación rectangular con tapa / Contenitore per alimenti rettangolare con coperchio / Контейнер для хранения прямоугольный с крышкой / علبه مستطيلة لحفظ المأكولات مزودة بغطاء

| Product code | Size cm | Capacity L | Pcs/ carton | Packaging          | EAN Code     |
|--------------|---------|------------|-------------|--------------------|--------------|
| 214PH00      | 17x10x5 | 0,4        | 5           | Insert             | 426470279628 |
| 215PH00      | 23x15x6 | 1,1        | 5           | Insert + lid label | 426470279611 |
| 216PH00      | 28x20x8 | 2,5        | 4           | Insert + lid label | 426470279611 |

\*215P - Top seller retail Cook & Heat - Pyrex® sell-in

SET x2



### SET OF 2 RECTANGULAR STORAGE DISH WITH LID / BOÎTE DE CONSERVATION RECTANGULAIRE AVEC COUVERCLE

Rechteckige Aufbewahrungsbox mit Deckel / Recipiente de conservación rectangular con tapa / Contenitore per alimenti rettangolare con coperchio / Контейнер для хранения прямоугольный с крышкой / علبه مستطيلة لحفظ المأكولات مزودة بغطاء

| Product code                | Size cm            | Capacity L | Pcs/ carton | Packaging | EAN Code     |
|-----------------------------|--------------------|------------|-------------|-----------|--------------|
| 913S065 (216PH00 + 213PH00) | 28x20x8<br>23x15x4 | 2,5<br>0,8 | 5           | Sleeve    | 426470280149 |



### ROUND STORAGE DISH WITH LID / BOÎTE DE CONSERVATION RONDE AVEC COUVERCLE

Runde Aufbewahrungsbox mit Deckel / Recipiente de conservación redondo con tapa / Contenitore per alimenti rotondo con coperchio / Контейнер для хранения круглый с крышкой / علبه مستديرة لحفظ المأكولات مزودة بغطاء

| Product code | Size cm | Capacity L | Pcs/ carton | Packaging          | EAN Code     |
|--------------|---------|------------|-------------|--------------------|--------------|
| 206PH00      | 14x12x5 | 0,4        | 5           | Insert             | 426470279641 |
| 207PH00      | 20x18x7 | 1,1        | 5           | Insert + lid label | 426470279638 |
| 208PH00      | 26x23x8 | 2,3        | 6           | Insert + lid label | 426470279635 |





EXTREME RESISTANCE  
VERRE-GLASS  
BOROSILICATE  
PYREX®

Cook & Go

-40°C  
+300°C



\* Résistant choc thermique / Thermal shock resistant : EN 1183 220°C



## Home cooking to go everywhere!

Tastier, cheaper, dietary specific or just more practical ... there are many reasons why you want to be able to take home cooked meals with you. With the **COOK&GO** range of Pyrex® it becomes easier. The ultra-resistant glass dishes feature airtight and leakproof lids. Perfect to cook your meal and carry it to the office or picnic safely, even for meals covered in sauce! Convenient, the dishes fit into each other to save space in your closets.



**+** Leak proof  
Étanche



**+** Space-saving  
Gain de place



**+**



Réf 281PG00

## La cuisine maison à emporter partout !

Gourmande, économique, diététique, pratique... il existe de nombreuses raisons pour lesquelles on souhaite pouvoir emmener ses plats maison à l'extérieur. Avec la gamme **COOK&GO** de Pyrex® cela devient facile. Les plats en verre ultra-résistants sont dotés de couvercles hermétiques et étanches. Parfait pour cuisiner son repas et le transporter au bureau ou en pique nique en toute sécurité, même pour des plats en sauce ! Pratique, les plats se rangent les uns dans les autres pour économiser de l'espace dans vos placards.

Cook & Go

PYREX®

CHECK OUR 2021 PROMOTIONS p35

BEST SELLER\*

NEW PACK !



RECTANGULAR STORAGE DISH WITH LEAKPROOF LID / BOITE DE CONSERVATION RECTANGULAIRE AVEC COUVERCLE HERMETIQUE

Rechteckige Aufbewahrungsbox mit hermetischem Verschlussdeckel / Recipiente de conservación rectangular con tapa hermética / Contenitore per alimenti rettangolare con coperchio ermetico / Контейнер для хранения прямоугольный с герметичной крышкой / علبه مستطيلة لحفظ المأكولات مزودة بغطاء محكم الإغلاق

| Product code | Size cm | Capacity L | Pcs/ carton | Packaging          | EAN Code |
|--------------|---------|------------|-------------|--------------------|----------|
| 281PG00      | 20x15x5 | 0,8        | 6           | Insert + lid label |          |
| 282PG00      | 25x19x6 | 1,7        | 5           | Insert + lid label |          |
| 283PG00      | 30x23x9 | 3,3        | 4           | Insert + lid label |          |

\*281P : Top seller retail Cook & Go - Pyrex® sell-in



ROUND STORAGE DISH WITH LEAKPROOF LID / BOITE DE CONSERVATION RONDE AVEC COUVERCLE HERMETIQUE

Runde Aufbewahrungsbox mit hermetischem Verschlussdeckel / Recipiente de conservación redondo con tapa hermética / Contenitore per alimenti rotondo con coperchio ermetico / Контейнер для хранения круглый с герметичной крышкой / علبه مستديرة لحفظ المأكولات مزودة بغطاء محكم الإغلاق

| Product code | Size cm | Capacity L | Pcs/ carton | Packaging           | EAN Code |
|--------------|---------|------------|-------------|---------------------|----------|
| 287PG00      | Ø 15x8  | 0,7        | 6           | Insert + lid label  |          |
| 288PG00      | Ø 20x9  | 1,6        | 6           | Insert + lid label  |          |
| 894PGPB      | Ø 11x6  | 0,2        | 10          | Leaflet + lid label |          |



SQUARE STORAGE DISH WITH LEAKPROOF LID / BOITE DE CONSERVATION CARRÉE AVEC COUVERCLE HERMETIQUE

Quadratische Aufbewahrungsbox mit hermetischem Verschlussdeckel / Recipiente de conservación cuadrado con tapa hermética / Contenitore per alimenti quadrato con coperchio ermetico / Контейнер для хранения квадратный с герметичной крышкой / علبه مربعة لحفظ المأكولات مزودة بغطاء محكم الإغلاق

| Product code | Size cm | Capacity L | Pcs/ carton | Packaging          | EAN Code |
|--------------|---------|------------|-------------|--------------------|----------|
| 285PG00      | 16x16x6 | 0,8        | 6           | Insert + lid label |          |
| 286PG00      | 21x21x8 | 1,9        | 6           | Insert + lid label |          |



DEEP STORAGE DISH WITH LEAKPROOF LID / BOITE DE CONSERVATION HAUTE AVEC COUVERCLE HERMETIQUE

Hohe Aufbewahrungsbox mit hermetischem Verschlussdeckel / Recipiente de conservación alto con tapa hermética / Contenitore per alimenti alto con coperchio ermetico / Контейнер для хранения высокий с герметичной крышкой / علبه عالية لحفظ المأكولات مزودة بغطاء محكم الإغلاق

| Product code | Size cm  | Capacity L | Pcs/ carton | Packaging          | EAN Code |
|--------------|----------|------------|-------------|--------------------|----------|
| 289PG00      | 12x12x12 | 0,8        | 6           | Insert + lid label |          |

SET X2



SET OF 2 RECTANGULAR STORAGE DISH WITH LEAKPROOF LID / BOITE DE CONSERVATION RECTANGULAIRE AVEC COUVERCLE HERMETIQUE

Rechteckige Aufbewahrungsbox mit hermetischem Verschlussdeckel / Recipiente de conservación rectangular con tapa hermética / Contenitore per alimenti rettangolare con coperchio ermetico / Контейнер для хранения прямоугольный с герметичной крышкой / علبه مستطيلة لحفظ المأكولات مزودة بغطاء محكم الإغلاق

| Product code                | Size cm            | Capacity L | Pcs/ carton | Packaging                 | EAN Code |
|-----------------------------|--------------------|------------|-------------|---------------------------|----------|
| 912S904 (281PG00 + 282PG00) | 20x15x5<br>25x19x6 | 0,8<br>1,7 | 5           | Shrinkwrapped + lid label |          |



EXTREME RESISTANCE  
VERRE-GLASS  
BOROSILICATE  
PYREX®

-40°C  
+300°C



\* Résistant choc thermique / Thermal shock resistant : EN 1183 220°C

# Cook & Store<sup>XL</sup>



## Baked dishes to cook and store, for now or for later.

When cooking, we sometimes make more than expected. And it is increasingly important not to waste left over food. Pyrex® has created **COOK&STORE**, a range of borosilicate glass ovenware, which is healthy and ultra-resistant, with an ergonomic lid to help keep fresh recipes fresh. Small, medium, large or very large sizes, meals are perfectly preserved while waiting to be served or reheated!

## Des plats à four pour cuire et conserver, pour tout de suite ou pour plus tard.

Quand on cuisine, on a parfois tendance à préparer plus que prévu. Et il est de plus en plus important pour chacun de ne pas gaspiller. Pyrex® a créé **COOK&STORE**, une gamme de plats à four en verre borosilicate, sain et ultra-résistant, dotés d'un couvercle ergonomique pour faciliter la conservation des recettes au frais. Petit, moyen, grand ou très grand formats, les plats sont parfaitement conservés en attendant d'être servis ou réchauffés !



**Handles adapted, easy to grip**  
Poignées adaptées pour une bonne prise en main



**XL family format**  
Format familial XL



**BPA Free**  
loi 2012-1442



Réf 240P002/7344



**Space-saving**  
Gain de place



**Stackable**  
Empilables

# Cook & Store

# PYREX®

CHECK OUR **2021 PROMOTIONS** p34



**XL**

## XL RECTANGULAR ROASTER WITH LID / PLAT À FOUR RECTANGULAIRE XL AVEC COUVERCLE

Rechteckige XL-Ofenform mit Deckel / Fuente de horno rectangular XL con tapa / Teglia da forno rettangolare XL con coperchio / Форма для запекания прямоугольная XL с крышкой / للفرن مزود بغطاء XL طبق مستطلي الشكل قياس

| Product code | Size cm | Capacity L | Pcs/ carton | Packaging | EAN Code        |
|--------------|---------|------------|-------------|-----------|-----------------|
| 240P002      | 40x27x7 | 4,9        | 4           | Lid label | 3 426470 281744 |



**XL**

## XL OVAL ROASTER WITH LID / PLAT À FOUR OVALE XL AVEC COUVERCLE

Ovale XL-Ofenform mit Deckel / Fuente de horno ovalada XL con tapa / Teglia da forno ovale XL con coperchio / Форма для запекания овальная XL с крышкой / للفرن مزود بغطاء XL طبق بيضاوي الشكل قياس

| Product code | Size cm | Capacity L | Pcs/ carton | Packaging | EAN Code        |
|--------------|---------|------------|-------------|-----------|-----------------|
| 346P002      | 35x24x6 | 3,2        | 5           | Lid label | 3 426470 281751 |



## SQUARE STORAGE DISH WITH LID / BOÎTE DE CONSERVATION CARRÉE AVEC COUVERCLE

Quadratische Aufbewahrungsbox mit Deckel / Recipiente de conservación cuadrada con tapa / Contenitore per alimenti quadrato con coperchio / Контейнер для хранения квадратный с крышкой / علبة مستطيلة لحفظ المأكولات مزودة بغطاء

| Product code | Size cm | Capacity L | Pcs/ carton | Packaging          | EAN Code        |
|--------------|---------|------------|-------------|--------------------|-----------------|
| 210P000      | 14x12x4 | 0,4        | 6           | Insert + lid label | 3 426470 281744 |
| 211P000      | 20x17x6 | 1          | 6           | Insert + lid label | 3 426470 281744 |
| 212P000      | 25x22x7 | 2,2        | 5           | Insert + lid label | 3 426470 281744 |

**BEST SELLER\***



## RECTANGULAR STORAGE DISH WITH LID / BOÎTE DE CONSERVATION RECTANGULAIRE AVEC COUVERCLE

Rechteckige Aufbewahrungsbox mit Deckel / Recipiente de conservación rectangular con tapa / Contenitore per alimenti rettangolare con coperchio / Контейнер для хранения прямоугольный с крышкой / علبة مستطيلة لحفظ المأكولات مزودة بغطاء

| Product code | Size cm         | Capacity L | Pcs/ carton | Packaging          | EAN Code        |
|--------------|-----------------|------------|-------------|--------------------|-----------------|
| 214P000      | 17x10x5         | 0,4        | 6           | Insert + lid label | 3 426470 281744 |
| 215P000      | 23x15x6         | 1,1        | 6           | Insert + lid label | 3 426470 281744 |
| 213P000      | 23x15x4 Shallow | 0,8        | 6           | Insert + lid label | 3 426470 281744 |
| 216P000      | 28x20x8         | 2,5        | 5           | Insert + lid label | 3 426470 281744 |
| 217P000      | 28x20x5 Shallow | 1,6        | 5           | Insert + lid label | 3 426470 281744 |

\*215P : Top seller retail Cook & Store - Pyrex® sell-in



## ROUND STORAGE DISH WITH LID / BOÎTE DE CONSERVATION RONDE AVEC COUVERCLE

Runde Aufbewahrungsbox mit Deckel / Recipiente de conservación redondo con tapa / Contenitore per alimenti rotondo con coperchio / Контейнер для хранения круглый с крышкой / علبة مستديرة لحفظ المأكولات مزودة بغطاء

| Product code | Size cm | Capacity L | Pcs/ carton | Packaging          | EAN Code        |
|--------------|---------|------------|-------------|--------------------|-----------------|
| 206P000      | 14x12x5 | 0,4        | 5           | Insert + lid label | 3 426470 281744 |
| 207P000      | 20x18x7 | 1,1        | 5           | Insert + lid label | 3 426470 281744 |
| 208P000      | 26x23x8 | 2,3        | 6           | Insert + lid label | 3 426470 281744 |





EXTREME RESISTANCE  
VERRE-GLASS  
BOROSILICATE  
PYREX

# Cook & Freez

-40°C  
+300°C



\* Résistant choc thermique / Thermal shock resistant : EN 1183 220°C



## From freezer to oven safely

To prepare for a busy week's meals or freeze leftovers, Pyrex® has designed **COOK&FREEZE**, a range of heat-resistant borosilicate glass ovenware, that allows you to move from freezer to oven safely. **COOK&FREEZE** is designed to withstand a thermal shock of up to 220 °. Without handle and with straight lines, its design allows optimal storage in the freezer.



**+** Freezer safe  
Spécial congélation



**+**



Réf 241P000

## Du congélateur au four en toute sécurité

Pour anticiper les repas d'une semaine chargée, ou congeler des restes, Pyrex® a conçu **COOK&FREEZE**, une gamme de plats à four en verre borosilicate ultra-résistant aux chocs thermiques, qui permet de passer du congélateur au four en toute sécurité. **COOK&FREEZE** est conçu pour supporter un choc thermique allant jusqu'à 220°. Sans poignée et avec ses lignes droites, son design permet un rangement optimal dans le congélateur.



**+** Space-saving  
Gain de place



**+** Stackable  
Empilables

# Cook & Freez

**PYREX**

**BEST SELLER\***



## RECTANGULAR STORAGE DISH WITH LID / BOÎTE DE CONSERVATION RECTANGULAIRE AVEC COUVERCLE

Rechteckige Aufbewahrungsbox mit Deckel / Recipiente de conservación rectangular con tapa / Contenitore per alimenti rettangolare con coperchio / Контейнер для хранения прямоугольный с крышкой / علبه مستطيلة لحفظ المأكولات موزدة بغطاء

| Product code | Size cm | Capacity L | Pcs/carton | Packaging          | EAN Code        |
|--------------|---------|------------|------------|--------------------|-----------------|
| 241P000      | 19x14x5 | 0,8        | 6          | Insert + lid label | 3 426470 283524 |
| 242P000      | 22x17x6 | 1,6        | 6          | Insert + lid label | 3 426470 283521 |
| 243P000      | 24x19x8 | 2,7        | 6          | Insert + lid label | 3 426470 283522 |
| 244P000      | 27x22x9 | 4          | 3          | Insert + lid label | 3 426470 283523 |

\*242P : Top seller retail Cook & Freeze - Pyrex® sell-in



## SQUARE STORAGE DISH WITH LID / BOITE DE CONSERVATION CARRÉE AVEC COUVERCLE

Quadratische Aufbewahrungsbox mit Deckel / Recipiente de conservación cuadrado con tapa / Contenitore per alimenti quadrato con coperchio / Контейнер для хранения квадратный с крышкой / علبه مربعة لحفظ المأكولات موزدة بغطاء

| Product code | Size cm | Capacity L | Pcs/carton | Packaging          | EAN Code        |
|--------------|---------|------------|------------|--------------------|-----------------|
| 218P001      | 15x15x6 | 0,9        | 6          | Insert + lid label | 3 426470 283493 |
| 219P001      | 20x20x7 | 2          | 4          | Insert + lid label | 3 426470 283496 |

CHECK OUR **2021** PROMOTIONS p35



## ROUND STORAGE DISH WITH LID / BOÎTE DE CONSERVATION RONDE AVEC COUVERCLE

Runde Aufbewahrungsbox mit Deckel / Recipiente de conservación redondo con tapa / Contenitore per alimenti rotondo con coperchio / Контейнер для хранения круглый с крышкой / علبه مستديرة لحفظ المأكولات موزدة بغطاء

| Product code | Size cm | Capacity L | Pcs/carton | Packaging          | EAN Code        |
|--------------|---------|------------|------------|--------------------|-----------------|
| 152P001      | Ø 12x8  | 0,6        | 8          | Insert + lid label | 3 426470 283502 |
| 154P001      | Ø 15x10 | 1,1        | 4          | Insert + lid label | 3 426470 283519 |
| 155P001      | Ø 17x11 | 1,6        | 4          | Insert + lid label | 3 426470 283526 |

**SET x2**



## SET OF 2 RECTANGULAR STORAGE DISH WITH LID / BOÎTE DE CONSERVATION RECTANGULAIRE AVEC COUVERCLE

Rechteckige Aufbewahrungsbox mit Deckel / Recipiente de conservación rectangular con tapa / Contenitore per alimenti rettangolare con coperchio / Контейнер для хранения прямоугольный с крышкой / علبه مستطيلة لحفظ المأكولات موزدة بغطاء

| Product code                   | Size cm            | Capacity L | Pcs/carton | Packaging | EAN Code        |
|--------------------------------|--------------------|------------|------------|-----------|-----------------|
| 912S951<br>(242P000 + 243P000) | 22x17x6<br>24x19x8 | 1,6<br>2,7 | 6          | Lid label | 3 426470 277143 |





# 2021 PROMOTION



## Add some colour to your shelves...

...with our Limited Edition storage ranges, available in Cook & Store, Cook & Go and Cook & Heat. A dedicated and personalised offer to answer all your promotional needs, available in both single units and sets.

## Mettez des couleurs dans vos rayons ...

...avec nos éditions limitées. Découvrez-les sur l'ensemble de nos gammes Cook&Store, Cook&Go, Cook&Heat.

Une offre adaptée et personnalisée pour répondre à tous vos temps forts en magasin avec des produits disponibles à l'unité et des références spécifiques en sets.

## Cook & Store



### UNIT Rectangular storage dish with lid

| Product code | Size cm | Capacity L | Pcs/ carton | Packaging          | EAN Code          |
|--------------|---------|------------|-------------|--------------------|-------------------|
| 214PDG2      |         |            |             |                    | 3 426470 291293 > |
| 214PPR5      | 17x10x5 | 0,4        | 6           | Insert + Lid label | 3 426470 291279 > |
| 214PSE3      |         |            |             |                    | 3 426470 291286 > |
| 215PDG2      |         |            |             |                    | 3 426470 291323 > |
| 215PPR5      | 23x15x6 | 1,1        | 6           | Insert + Lid label | 3 426470 291309 > |
| 215PSE3      |         |            |             |                    | 3 426470 291316 > |
| 216PDG2      |         |            |             |                    | 3 426470 291354 > |
| 216PPR5      | 28x20x8 | 2,5        | 5           | Insert + Lid label | 3 426470 291330 > |
| 216PSE3      |         |            |             |                    | 3 426470 291347 > |

### SET of 2 rectangular storage dish

| Product code | Size cm            | Capacity L | Pcs/ carton | Packaging | EAN Code          |
|--------------|--------------------|------------|-------------|-----------|-------------------|
| 913S299      |                    |            |             |           | 3 426470 291385 > |
| 913S297      | 28x20x8<br>23x15x6 | 2,5<br>1,1 | 5           | Sleeve    | 3 426470 291361 > |
| 913S298      |                    |            |             |           | 3 426470 291378 > |

### SET of 3 rectangular storage dish

| Product code | Size cm                       | Capacity L        | Pcs/ carton | Packaging | EAN Code          |
|--------------|-------------------------------|-------------------|-------------|-----------|-------------------|
| 913S302      |                               |                   |             |           | 3 426470 291415 > |
| 913S300      | 28x20x8<br>23x15x6<br>17x10x5 | 2,5<br>1,1<br>0,4 | 5           | Sleeve    | 3 426470 291392 > |
| 913S301      |                               |                   |             |           | 3 426470 291408 > |

### SET of 3 storage dish with lid

| Product code | Size cm                       | Capacity L        | Pcs/ carton | Packaging | EAN Code          |
|--------------|-------------------------------|-------------------|-------------|-----------|-------------------|
| 913S305      | 15x15x6<br>19x14x5<br>22x17x6 | 0,9<br>0,8<br>1,6 | 3           | Sleeve    | 3 426470 291552 > |



### UNIT Rectangular storage dish with lid

| Product code | Size cm | Capacity L | Pcs/ carton | Packaging          | EAN Code          |
|--------------|---------|------------|-------------|--------------------|-------------------|
| 215PHDG      |         |            |             |                    | 3 426470 291521 > |
| 215PHPR      | 23x15x6 | 1,1        | 5           | Insert + lid label | 3 426470 291507 > |
| 215PHSE      |         |            |             |                    | 3 426470 291514 > |

## Cook & Heat



### UNIT Rectangular storage dish with leakproof lid

| Product code | Size cm | Capacity L | Pcs/ carton | Packaging          | EAN Code          |
|--------------|---------|------------|-------------|--------------------|-------------------|
| 281PGSE      | 20x15x5 | 0,8        | 6           | Lid label + Insert | 3 426470 291422 > |
| 281PGDG      |         |            |             |                    | 3 426470 291439 > |
| 282PGSE      | 24x18x6 | 1,7        | 5           | Lid label + Insert | 3 426470 291446 > |
| 282PGDG      |         |            |             |                    | 3 426470 291453 > |

## Cook & Go



### SET of 2 rectangular storage dish with leakproof lid

| Product code | Size cm | Capacity L | Pcs/ carton | Packaging          | EAN Code          |
|--------------|---------|------------|-------------|--------------------|-------------------|
| 913S303      | 20x15x5 | 0,8        | 5           | Lid label + Insert | 3 426470 291538 > |
| 913S304      | 24x18x6 | 1,7        | 5           | Lid label + Insert | 3 426470 291545 > |

### UNIT Square storage dish with leakproof lid

| Product code | Size cm | Capacity L | Pcs/ carton | Packaging          | EAN Code          |
|--------------|---------|------------|-------------|--------------------|-------------------|
| 285PGSE      | 16x16x6 | 0,8        | 6           | Lid label + Insert | 3 426470 291460 > |
| 285PGDG      |         |            |             |                    | 3 426470 291477 > |

### UNIT Round storage dish with leakproof lid

| Product code | Size cm | Capacity L | Pcs/ carton | Packaging          | EAN Code          |
|--------------|---------|------------|-------------|--------------------|-------------------|
| 287PGSE      | ø 15x8  | 0,7        | 6           | Lid label + Insert | 3 426470 291484 > |
| 287PGDG      |         |            |             |                    | 3 426470 291491 > |



### SET of 3 rectangular storage dish with leakproof lid

| Product code | Size cm | Capacity L | Pcs/ carton | Packaging | EAN Code          |
|--------------|---------|------------|-------------|-----------|-------------------|
| 913S270      | 20x15x5 | 0,8        | 2           | Sleeve    | 3 426470 288101 > |



### SET of 4 rectangular storage dish

| Product code | Size cm | Capacity L | Pcs/ carton | Packaging | EAN Code          |
|--------------|---------|------------|-------------|-----------|-------------------|
| 913S271      | 22x17x6 | 1,6        | 4           | Sleeve    | 3 426470 288118 > |

## Batch Cooking

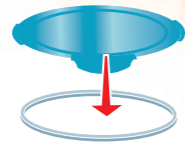




\* Résistant choc thermique  
Thermal shock resistant : EN 1183 220°C



**+** Leak proof  
Étanche



**+** Hygienic: removable seal for easy cleaning  
Hygiénique : Joint amovible pour nettoyage facile



Réf 894PGTB

### Le meilleur de Pyrex® pour bébé

Bébé a commencé à varier son alimentation? Pour lui Pyrex® a créé la gamme **MY FIRST PYREX +** en verre, un matériau idéal, résistant et sain. A l'origine fabricant de biberons, Pyrex® a toujours offert sécurité, qualité et praticité. La gamme est dotée de couvercles hermétiques et étanches, sans BPA.

**Résultat : On peut préparer et conserver en toute sécurité tous les petits plats et desserts de bébé.**



**+** Shock resistant  
Résiste aux chocs



**+** Writing zone:  
Zone d'écriture : avec un crayon à papier

### The best of PYREX® for babies

Is it time for weaning? Pyrex® has created **MY FIRST PYREX +** a range of small glass dishes. Once upon a time a manufacturer of baby bottles, Pyrex® has always offered security, quality and convenience. The range comes with plastic lids (BPA free) for storing in the fridge or freezer.

**Result: You can safely prepare and store food for your baby.**



**ROUND STORAGE DISH WITH LEAKPROOF LID / BOITE DE CONSERVATION RONDE AVEC COUVERCLE HERMÉTIQUE**  
Runde Aufbewahrungsbox mit hermetischem Verschlussdeckel / Recipiente de conservación redondo con tapa hermética / Contenitore per alimenti rotondo con coperchio ermetico / Контейнер для хранения круглый с герметичной крышкой / علية مستديرة لحفظ المأكولات مزودة بغطاء محكم الإغلاق

| Product code | Size cm | Capacity L | Pcs/display | Packaging | EAN Code        |
|--------------|---------|------------|-------------|-----------|-----------------|
| 206PAV5      | 14x12x5 | 0,4        | 5           | Lid Label | 3 426470 275374 |



**SQUARE STORAGE DISH WITH LEAKPROOF LID / BOITE DE CONSERVATION CARRÉE AVEC COUVERCLE HERMÉTIQUE**  
Quadratische Aufbewahrungsbox mit hermetischem Verschlussdeckel / Recipiente de conservación cuadrado con tapa hermética / Contenitore per alimenti quadrato con coperchio ermetico / Контейнер для хранения квадратный с герметичной крышкой / علية مربعة لحفظ المأكولات مزودة بغطاء محكم الإغلاق

| Product code | Size cm | Capacity L | Pcs/display | Packaging | EAN Code        |
|--------------|---------|------------|-------------|-----------|-----------------|
| 210PAV3      | 14x12x4 | 0,4        | 6           | Lid Label | 3 426470 275383 |



**ROUND STORAGE DISH WITH LEAKPROOF LID / BOITE DE CONSERVATION RONDE AVEC COUVERCLE HERMÉTIQUE**  
Runde Aufbewahrungsbox mit hermetischem Verschlussdeckel / Recipiente de conservación redondo con tapa hermética / Contenitore per alimenti rotondo con coperchio ermetico / Контейнер для хранения круглый с герметичной крышкой / علية مستديرة لحفظ المأكولات مزودة بغطاء محكم الإغلاق

| Product code                          | Size cm | Capacity L | Pcs/display       | Packaging | EAN Code        |
|---------------------------------------|---------|------------|-------------------|-----------|-----------------|
| 894PGPP<br>Violet/Purple              | 11x6    | 0.2        | 10                | Lid Label | 3 426470 275383 |
| 894PGTB<br>Bleu/Blue                  | 11x6    | 0.2        | 10                | Lid Label | 3 426470 275383 |
| 913S017<br>Violet/Purple<br>Bleu/Blue | 11x6    | 0.2        | 5+5<br>mix colors | Display   | 3 426470 275383 |



To be sure the products are visible on shelves, the outer case becomes a 2-position display  
*Pour assurer une bonne visibilité en rayon, la caisse de transport se transforme en prêt à vendre double positions.*



# METAL BAKEWARE & OVENWARE

10  
YEARS  
GUARANTEE

CUISSON  
HOMOGENE  
EVEN HEAT  
DISTRIBUTION

+230°C

NON-STICK  
COATING  
HEALTHY-SAIN  
ANTI-ADHESIF

RÉSISTANCE  
EXTRÊME  
EXTREME  
RESISTANCE

EASY  
RELEASE!  
DEMOULAGE FACILE!

The Pyrex® Metal ranges are designed for **everyday cooking** but also for more **elaborate recipes**.

Metal, a **strong material**, allows **uniform cooking**. With a **non-stick coating**, these metal dishes are your greatest allies for **successful recipes and ultra-easy cleaning**.

Les gammes Métal Pyrex® sont idéales pour une **cuisine du quotidien** mais aussi pour des **recettes plus élaborées**.

Le métal, **matériau résistant**, permet une **cuisson homogène**. Dotés d'un **revêtement anti-adhésif**, les plats en métal sont les meilleurs alliés pour une **cuisson réussie et un nettoyage ultra facile**.

Designed for an everyday  
tasty & creative cooking.

Idéal pour une cuisine au quotidien  
gourmande et créative.



BAKEWARE

MAGIC

CUISSON  
HOMOGENE  
EVEN HEAT  
DISTRIBUTION

+230°C

NON-STICK  
COATING  
HEALTHY-SAIN  
ANTI-ADHESIF

CARBON STEEL + ACID  
5  
YEARS  
GUARANTEE

EASY  
RELEASE!  
DEMOLAGE FACILE!



Perfect for  
everyday cooking  
and baking

Easy to use with comfortable grip handles, handy to unmould with its non-stick coating and easy to clean and store. **MAGIC** is made for those who like cooking at the click of a finger.

Result: cooking becomes so easy!

Easy to clean  
Nettoyage facile

Easy to store  
Facile à ranger



Réf MG06BU6

Une valeur sûre  
pour une cuisine  
quotidienne

Facile à utiliser ses poignées antidérapantes, facile à démouler avec son revêtement antiadhésif, ainsi qu'à nettoyer et ranger, la gamme **MAGIC** s'adresse à celles et ceux qui aiment cuisiner en un claquement de doigts !

Résultat : cuisiner devient facile !

Effortless  
food release  
Démoulage facile

MAGIC BAKEWARE

PYREX®



CAKE PAN / MOULE À MANQUÉ

Kuchenform / Molde tarta hondo / Tortiera / Форма для пирога / قالب معدي غير لاصق لخبز الكعكة

| Product code | Size cm | Capacity L | Pcs/ carton | Packaging | EAN Code        |
|--------------|---------|------------|-------------|-----------|-----------------|
| MG20BA6      | Ø 20    | 1,2        | 6           | Label     | 3 425470 276330 |
| MG26BA6      | Ø 26    | 2,4        | 6           | Label     | 3 425470 276337 |

FLAN PAN / MOULE À TARTE

Obstkuchenform / Molde tarta plano / Stampo crostata / Форма для пирога с фигурным краем / قالب معدي لخلوى الفلان

| Product code | Size cm | Capacity L | Pcs/ carton | Packaging | EAN Code        |
|--------------|---------|------------|-------------|-----------|-----------------|
| MG27BN6      | Ø 27    | 1,4        | 6           | Label     | 3 425470 276375 |
| MG30BN6      | Ø 30    | 1,9        | 6           | Label     | 3 425470 276382 |

BEST SELLER\*



LOAF PAN / MOULE À CAKE

Königskuchenform / Molde plum-cake / Stampo plumcake / Форма для хлеба / قالب معدي لصنع الخبز

| Product code | Size cm | Capacity L | Pcs/ carton | Packaging | EAN Code        |
|--------------|---------|------------|-------------|-----------|-----------------|
| MG26BL6      | 26      | 1,2        | 6           | Label     | 3 425470 276344 |
| MG30BL6      | 30      | 1,7        | 6           | Label     | 3 425470 276351 |



SPRINGFORM / MOULE À CHARNIÈRE

Springform / Molde desmontable / Tortiera apribile 1 fondo / Форма разъемная / قالب سبرينغفورم

| Product code | Size cm | Capacity L | Pcs/ carton | Packaging | EAN Code        |
|--------------|---------|------------|-------------|-----------|-----------------|
| MG20BS6      | Ø 20cm  | 2          | 4           | Label     | 3 425470 276412 |
| MG23BS6      | Ø 23cm  | 2,7        | 4           | Label     | 3 425470 230807 |
| MG26BS6      | Ø 25cm  | 3,1        | 4           | Label     | 3 425470 276429 |

\*Top seller retail Magin bakeware - Pyrex® sell in 2019



12 CUP MUFFIN TRAY / MOULE À 12 MUFFINS

Muffinform 12er / Bandeja 12 magdalenas / Stampo muffin x12 / Форма для маффинов, 12 шт / صينية غير لاصقة لخبز المافن باتنتي عشرة تجوية / صينية غير لاصقة لخبز المافن بستة تجويات

| Product code | Size cm | Capacity | Pcs/ carton | Packaging    | EAN Code        |
|--------------|---------|----------|-------------|--------------|-----------------|
| MG12BU6      | 6,5     | x12 cup  | 6           | Cavity label | 3 425470 276391 |



6 CUP MUFFIN TRAY / MOULE À 6 MUFFINS

Muffinform 6er / Bandeja 6 magdalenas / Stampo muffin x6 / Форма для маффинов, 6 шт

| Product code | Size cm | Capacity | Pcs/ carton | Packaging    | EAN Code        |
|--------------|---------|----------|-------------|--------------|-----------------|
| MG06BU6      | 6,5     | x6 cup   | 6           | Cavity label | 3 425470 276404 |



OVENWARE

MAGIC



Perfect for everyday cooking and baking

Easy to use with comfortable grip handles and pouring spouts, handy to unmould with its non-stick coating and easy to clean and store. **MAGIC** is made for those who like cooking at the click of a finger.

Result: cooking becomes so easy!

Easy to store  
Facile à ranger

Smart pouring lip  
Bec verseur



Réf MG24SR6

Ultra resistant  
Ultra résistance

Easy to clean  
Nettoyage facile

Une valeur sûre pour une cuisine quotidienne

Facile à utiliser avec ses becs verseurs et ses poignées antidérapantes, facile à démouler avec son revêtement antiadhésif, ainsi qu'à nettoyer et ranger, la gamme **MAGIC** s'adresse à celles et ceux qui aiment cuisiner en un claquement de doigts !

Résultat : cuisiner devient facile !

MAGIC OVENWARE

PYREX

BEST SELLER\*



SQUARE ROASTER / PLAT CARRÉ

Bräter quadratisch / Fuente cuadrada / Tegame quadrato / Форма для запекания квадратная / صينية تحمير مربعة غير لاصقة

| Product code | Size cm | Capacity L | Pcs/ carton | Packaging | EAN Code        |
|--------------|---------|------------|-------------|-----------|-----------------|
| MG24SR6      | 24x24   | 2,5        | 6           | Label     | 3 426470 276443 |



RECTANGULAR ROASTER / PLAT RECTANGULAIRE

Bräter rechteckig / Fuente rectangular / Teglia rettangolare / Форма для запекания прямоугольная / صينية تحمير مستطيلة

| Product code | Size cm | Capacity L | Pcs/ carton | Packaging | EAN Code        |
|--------------|---------|------------|-------------|-----------|-----------------|
| MG26RR6      | 26x19   | 2          | 6           | Label     | 3 426470 276450 |
| MG30RR6      | 30x23   | 3,1        | 6           | Label     | 3 426470 276467 |
| MG35RR6      | 35x26   | 4,4        | 6           | Label     | 3 426470 276474 |
| MG40RR6      | 40x31   | 6,4        | 6           | Label     | 3 426470 276481 |

\*Top seller retail Magic ovenware - Pyrex® sell-in 2019

BAKING TRAY / PLAQUE DE CUISSON

Backblech / Bandeja horno / Piatto forno / Противень / صينية مربعة غير لاصقة

| Product code | Size cm | Capacity | Pcs/ carton | Packaging | EAN Code        |
|--------------|---------|----------|-------------|-----------|-----------------|
| MG33BV6      | 33x25   | -        | 6           | Label     | 3 426470 276436 |



PIZZA PAN / PLAT À PIZZA

Pizza-Backblech / Molde pizza / Stampo pizza / Форма для пиццы / صينية لخبز البيتزا

| Product code | Size cm | Capacity | Pcs/ carton | Packaging | EAN Code        |
|--------------|---------|----------|-------------|-----------|-----------------|
| MG30BZ6/7046 | Ø 30    | -        | 6           | Label     | 3 426470 276498 |



CROSS MERCHANDISING  
PIZZA CLIP STRIP / PIZZA SUR CRAVATE

Pizza auf Krawatte / Pizza en corbata / Rotella per pizza / Соответствующие товары – Пицца на полосе с держателями / صينية لخبز البيتزا

| Product code | Size cm | Capacity | Pcs/ carton | Packaging | EAN Code        |
|--------------|---------|----------|-------------|-----------|-----------------|
| MG30BZ6/CP40 | Ø30     | -        | 10          | Label     | 3 426470 281621 |

Metal



BAKEWARE

asimetriA

CUISSON  
HOMOGÈNE  
EVEN HEAT  
DISTRIBUTION

+230°C

NON-STICK  
COATING  
HEALTHY-SAIN  
ANTI-ADHÉSIF

10  
YEARS  
GUARANTEE

EASY  
RELEASE!  
DÉMOULAGE FACILE!



+ **Ridged underside + non-stick coating = effortless food release**  
Fond texturé + revêtement antiadhésif = démoulage sans effort



+ **XL handle**  
Poignée XL



Réf AS25BQ0

### Pour une prise en main optimale

Pyrex® a créé ASIMETRIA, une gamme de plats aux poignées XL ergonomiques. Dotée de fonds texturés anti-accroche, asimetriA garantit un démoulage réussi de toutes vos recettes même les plus créatives.

La gamme est optimale pour assurer une cuisson homogène et un nettoyage facile.

**Résultat : repoussez les limites de la créativité avec asimetriA !**

+ **Optimal baking results**  
Cuisson parfaite

asimetriA BAKEWARE

PYREX®

NEW PACK !



### SQUARE SPRINGFORM / MOULE À CHARNIÈRE CARRÉ

Quadratische Springform / Molde con bisagra cuadrado / Stampo a cerniera quadrato / Форма на шарнире квадратная / قالب بمنزلاج

| Product code | Size cm | Capacity L | Pcs/ carton | Packaging | EAN Code        |
|--------------|---------|------------|-------------|-----------|-----------------|
| AS24BS0      | 23x23   | 3,5        | 4           | Label     | 3 426470 262840 |

BEST SELLER\*



### SPRINGFORM / MOULE À CHARNIÈRE

Springform / Molde desmontable / Tortiera apribile 1 fondo / Форма разъемная / قالب سيرينغورم

| Product code | Size cm | Capacity L | Pcs/ carton | Packaging | EAN Code        |
|--------------|---------|------------|-------------|-----------|-----------------|
| AS14BS0      | Ø 14    | 1          | 6           | Label     | 3 426470 276300 |
| AS20BS0      | Ø 20    | 1,9        | 4           | Label     | 3 426470 267550 |
| AS26BS0      | Ø 26    | 3,2        | 4           | Label     | 3 426470 267533 |

\*Top seller retail AsimetriA bakeware - Pyrex® sell-in 2019

SET x2



### 2 IN 1 SPRINGFORM (2 REMOVABLE BOTTOMS) / MOULE À CHARNIÈRE 2 EN 1 (2 FONDS DÉMONTABLES)

Springform mit Flach- und Rohrboden / Molde 2 fondos desmontable / tortiera apribile 2 fondi / Форма разъемная 2 в 1 / قالب قابل للفصل بوجهي استخدام

| Product code | Size cm | Capacity | Pcs/ carton | Packaging | EAN Code        |
|--------------|---------|----------|-------------|-----------|-----------------|
| AS26DT0      | Ø 26    | -        | 4           | Open box  | 3 426470 278294 |



### SET OF 2 SPRINGFORMS / LOT DE 2 MOULES À CHARNIÈRE

2er Set Springform / Set 2 Moldes desmontables / set 2 tortiere apribili / Набор из 2-х разъемных форм / قطع من قالبين بمنزلاج

| Product code | Size cm      | Capacity   | Pcs/ carton | Packaging      | EAN Code        |
|--------------|--------------|------------|-------------|----------------|-----------------|
| ASS0IS0      | Ø 26<br>Ø 20 | 3,2<br>1,9 | 6           | Shrink + label | 3 426470 278116 |



### CAKE PAN / MOULE À MANQUÉ

Kuchenform / Molde tarta hondo / Tortiera / Форма для пирога / قالب معدني لخبز الكعكة

| Product code | Size cm | Capacity L | Pcs/ carton | Packaging | EAN Code        |
|--------------|---------|------------|-------------|-----------|-----------------|
| AS20BA0      | Ø 20    | 1          | 6           | Label     | 3 426470 267473 |
| AS26BA0      | Ø 26    | 2,3        | 6           | Label     | 3 426470 267489 |



### LOAF PAN / MOULE À CAKE

Königskuchenform / Molde plum-cake / Stampo plumcake / Форма для хлеба / قالب معدني لصنع الخبز

| Product code | Size cm | Capacity L | Pcs/ carton | Packaging | EAN Code        |
|--------------|---------|------------|-------------|-----------|-----------------|
| AS26BLO      | 26x10   | 1,3        | 6           | Label     | 3 426470 267456 |
| AS30BLO      | 30x11   | 1,8        | 6           | Label     | 3 426470 267486 |





**FLAN PAN LOOSE BASE / MOULE À TARTE FOND AMOVIBLE**

Obstkuchen-Springform / Molde tarta con fondo desmontable / Stampo crostata, fondo amovibile / Форма для пирога, со съёмным дном / قالب فلان معدني بقاعدة متحركة

| Product code | Size cm | Capacity L | Pcs/carton | Packaging | EAN Code |
|--------------|---------|------------|------------|-----------|----------|
| AS25BQ0      | Ø 25    | 1,3        | 6          | Open box  |          |



**FLAN PAN / MOULE À TARTE**

Obstkuchenform / Molde tarta plano / Stampo crostata / Форма для пирога с фигурным краем / قالب معدني لحلوى الفلان

| Product code | Size cm | Capacity L | Pcs/carton | Packaging | EAN Code |
|--------------|---------|------------|------------|-----------|----------|
| AS27BN0      | Ø 27    | 1,7        | 6          | Label     |          |
| AS30BN0      | Ø 30    | 2,1        | 6          | Label     |          |



**DIVIDED BROWNIE PAN / MOULE À BROWNIE COMPARTIMENTÉ**

Brownieform mit Unterteilung / Bandeja con forma brownie / Stampo per brownie porzionato / Форма для выпечки с отделениями / تقسيم الكعكة عموم

| Product code | Size cm | Capacity L | Pcs/carton | Packaging | EAN Code |
|--------------|---------|------------|------------|-----------|----------|
| AS28WN0      | 28x22   | 2,2        | 6          | Label     |          |



**MULTIPURPOSE COOKING SHEET / PLAQUE DE CUISSON**

Multifunktionale Kochunterlage / Bandeja multiuso / Vassoio multiuso / Противень универсальный / صينية خبز

| Product code | Size cm | Capacity | Pcs/carton | Packaging | EAN Code |
|--------------|---------|----------|------------|-----------|----------|
| AS33BV0      | 33x25   | -        | 6          | Label     |          |



**DEEP RINGMOULD / MOULE À SAVARIN**

Gugelhupform / Molde savarin / Stampo ciambella alta / Форма для саварена / سافارين العفن

| Product code | Size cm | Capacity L | Pcs/carton | Packaging | EAN Code |
|--------------|---------|------------|------------|-----------|----------|
| AS22BY0      | Ø 22    | 2,4        | 6          | Label     |          |



**SET OF 4 TARTLETS WITH LOOSE BASE / LOT DE 4 TARTELETTES AVEC FOND AMOVIBLE**

Törtchen-Springformset, 4er / Set 4 tartaletas con fondo desmontable / Set 4 crostatine con fondo / Набор для 4 тарталеток, со съёмным дном / مجموعة من أربعة الأربعة مع قاعدة فضفاضة

| Product code | Size cm | Capacity L | Pcs/carton | Packaging | EAN Code |
|--------------|---------|------------|------------|-----------|----------|
| AS04SX0      | Ø 10    | -          | 10         | Open box  |          |



**6 CUP MUFFIN TRAY / MOULE À 6 MUFFINS**

Muffinform 6er / Bandeja 6 magdalenas / Stampo muffin x6 / Форма для маффинов, 6 шт / صينية غير لاصقة لخبز المافن بستة تجويفات

| Product code | Size cm | Capacity | Pcs/carton | Packaging    | EAN Code |
|--------------|---------|----------|------------|--------------|----------|
| AS06BU0      | 6       | x6 cup   | 6          | Cavity label |          |



**12 CUP MUFFIN TRAY / MOULE À 12 MUFFINS**

Muffinform 12er / Bandeja 12 magdalenas / Stampo muffin x12 / Форма для маффинов, 12 шт / صينية غير لاصقة لخبز المافن بالثنتي عشرة تجويفة

| Product code | Size cm | Capacity | Pcs/carton | Packaging    | EAN Code |
|--------------|---------|----------|------------|--------------|----------|
| AS12BU0      | 6       | x12 cup  | 6          | Cavity label |          |





OVENWARE

asimetriA



A new handling experience with Pyrex

Pyrex® created ASIMETRIA, a range of dishes with extra-large ergonomic handles for comfortable grip. Thanks to its non-stick textured coating, asimetriA guarantees an effortless release of all your recipes, even the more creative ones. The range is optimal to ensure even cooking and easy cleaning.

Result: push the limits of the creativity with asimetriA!

+ Optimal baking results  
Cuisson parfaite

+ Non-stick coating = effortless food release  
Revêtement antiadhésif = démoulage sans effort



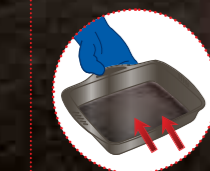
Réf AS25RR0

Pour une prise en main optimale

Pyrex® a créé ASIMETRIA, une gamme de plats aux poignées XL ergonomiques. Dotée de fonds texturés anti-accroche, asimetriA garantit un démoulage réussi de toutes vos recettes même les plus créatives.

La gamme est optimale pour assurer une cuisson homogène et un nettoyage facile.

Résultat : repoussez les limites de la créativité avec asimetriA !



+ 3 XL handles  
3 poignées XL



+ Space saving  
Gain d'espace



asimetriA OVENWARE



NEW PACK ! BEST SELLER\*



RECTANGULAR ROASTER / PLAT RECTANGULAIRE

Bräter rechteckig / Fuente rectangular / Teglia rettangolare / Форма для запекания прямоугольная / صينية تحمير مستطيلة

| Product code | Size cm | Capacity L | Pcs/ carton | Packaging | EAN Code        |
|--------------|---------|------------|-------------|-----------|-----------------|
| AS25RR0      | 25x20   | 2,3        | 6           | Label     | 3 426470 289178 |
| AS30RR0      | 30x24   | 3,4        | 6           | Label     | 3 426470 289186 |
| AS35RR0      | 35x27   | 4,3        | 6           | Label     | 3 426470 289193 |
| AS40RR0      | 40x31   | 6          | 6           | Label     | 3 426470 289209 |

\* AS35RR0 : Top seller retail asimetriA ovenware - Pyrex® sell-in 2019

SQUARE ROASTER / PLAT CARRÉ

Bräter quadratisch / Fuente cuadrada / Tegame quadrato / Форма для запекания квадратная / صينية تحمير مربعة

| Product code | Size cm | Capacity L | Pcs/ carton | Packaging | EAN Code        |
|--------------|---------|------------|-------------|-----------|-----------------|
| AS24SR0      | 24x24   | 2,6        | 6           | Label     | 3 426470 289162 |



OVEN TRAY / PLAQUE DE CUISSON

Backblech / Bandeja horno / Piatto forno / Противень / صينية خبز

| Product code | Size cm | Capacity | Pcs/ carton | Packaging | EAN Code        |
|--------------|---------|----------|-------------|-----------|-----------------|
| AS35BVO      | 35x27   | -        | 6           | Label     | 3 426470 289230 |



MINI LOAF TRAY 6 CAVITIES / PLAT MINI CAKES 6 CAVITÉS

6er Mini-Kasten Kuchenform / Mini molde x6 cavidades / Stampo 6 mini aperitivi / Форма для порционного хлеба / صينية خبز أقراص صغيرة الحجم (ذات 6 قوالب)

| Product code | Size cm | Capacity | Pcs/ carton | Packaging    | EAN Code        |
|--------------|---------|----------|-------------|--------------|-----------------|
| AS06BLO      | 6       | -        | 6           | Cavity label | 3 426470 289247 |



Metal





MINI PIZZA WITH CUTTER 9 CAVITIES /  
PLAT MINI PIZZA AVEC EMPORTE-PIÈCE 9 CAVITÉS

9er Mini Pizza Form / Bandeja mini pizza 9 cavidades / Stampo 9 pizzette + cutter / Форма для 9-ти мини пицц / صينية لخبز البيتزا

| Product code | Size cm | Capacity | Pcs/<br>carton | Packaging         | EAN<br>Code |
|--------------|---------|----------|----------------|-------------------|-------------|
| AS09BZO      | 6,5     | -        | 6              | Shrink +<br>label |             |



RECTANGULAR PIZZA TRAY /  
PLAT PIZZA RECTANGULAIRE

Pizzablech rechteckig / Bandeja de pizza rectangular / Stampo Pizza rettangolo-  
lare / Форма для пиццы / صينية لخبز البيتزا

| Product code | Size cm | Capacity | Pcs/<br>carton | Packaging | EAN<br>Code |
|--------------|---------|----------|----------------|-----------|-------------|
| AS37BZO      | 37x28   | -        | 6              | Label     |             |



PIZZA PAN / PLAT À PIZZA

Pizza-Backblech / Molde pizza / Stampo pizz / Форма для пиццы / صينية لخبز البيتزا

| Product code | Size cm | Capacity | Pcs/<br>carton | Packaging | EAN<br>Code |
|--------------|---------|----------|----------------|-----------|-------------|
| AS32BZO      | Ø 32    | -        | 6              | Label     |             |



CROSS MERCHANDISING  
PIZZA CLIP STRIP / PIZZA SUR CRAVATE

Pizza auf Krawatte / Pizza en corbata / Rotella per pizza / Сопутствующие  
товары – Пицца на полосе с держателями / صينية لخبز البيتزا

| Product code | Size cm | Capa-<br>city | Pcs/<br>carton | Packaging | EAN<br>Code |
|--------------|---------|---------------|----------------|-----------|-------------|
| AS32BZO/CP40 | Ø32     | -             | 10             | label     |             |





# PYREX® CERAMIC



The Pyrex® Ceramic ranges are made of **natural stoneware**. They distribute heat evenly for **optimal baking**. The high-quality ceramic **holds the temperature of your recipes for longer**.

Thanks to their modern, sleek and elegant design, these ranges will be perfect for every occasion. **Serve directly at the table and enjoy!**

Les gammes Céramiques Pyrex® sont fabriquées en **grès naturel**. Elles diffusent la chaleur de façon homogène pour une **cuisson au four optimale**. Cette céramique de haute qualité **maintient la température de vos recettes plus longtemps**.

Grâce à leur design moderne, épuré et élégant, ces gammes seront parfaites pour chacune de vos occasions. **Servez directement à table et dégustez !**

The Pyrex® Ceramic ranges are made of natural stoneware

Les gammes Céramique Pyrex® sont fabriquées en grès naturel



# Supreme



MAINTIENT LA CHALEUR  
RETAINS HEAT LONGER



EASY Clean

+ Easy to clean  
Facile à nettoyer

+ Healthy material  
Matériau sain et hygiénique

+ High-quality ceramic:  
highly resistant to heat  
Céramique de haute qualité : haute résistance à la chaleur

+ Thick rim for easy grip  
Rebord épais pour une prise en main facile

+ Exclusive design perfect for every day cooking  
Design exclusif, parfait pour le quotidien



Shiny, high-quality finish: cherry red and pure white - trustworthy colours.  
Finition brillante de qualité : un rouge cerise et un blanc pur, des valeurs sûres.



## Ceramic for everyday

Want to showcase your recipes? Pyrex® has created **SUPREME**, a complete range of highly resistant ceramic dishes. With a clean design and thick edges, the range combines aesthetics and easy handling.

**Result: With Supreme, ceramic will become your everyday dish.**

## La céramique au quotidien

Envie de mettre en valeur vos recettes ? Pyrex® a créé **SUPREME**, une gamme complète de plats en céramique haute résistance. Son design épuré et ses bords épais permettront d'allier esthétique et prise en main facile.

**Résultats : Avec Supreme, la céramique s'utilise au quotidien.**

Réf SU22RR5

# Supreme



## RECTANGULAR ROASTER / PLAT RECTANGULAIRE

Bräter rechteckig / Fuente rectangular / Teglia rettangolare / Форма для запекания прямоугольная / صينية تحمير مستطيلة

| Product code                                | Size cm | Capacity L | Pcs/ carton | Packaging | EAN Code |
|---|---------|------------|-------------|-----------|----------|
| <input type="checkbox"/> SU22RR1            | 22x15   | 1,4        | 8           | Sticker   |          |
| <input checked="" type="checkbox"/> SU22RR5 |         |            |             |           |          |
| <input type="checkbox"/> SU26RR1            | 26x18   | 2,4        | 6           | Sticker   |          |
| <input checked="" type="checkbox"/> SU26RR5 |         |            |             |           |          |
| <input type="checkbox"/> SU30RR1            | 30x20   | 3,2        | 6           | Sticker   |          |
| <input checked="" type="checkbox"/> SU30RR5 |         |            |             |           |          |
| <input type="checkbox"/> SU33RR1            | 33x23   | 4,1        | 4           | Sticker   |          |
| <input checked="" type="checkbox"/> SU33RR5 |         |            |             |           |          |



## OVAL ROASTER / PLAT OVALE

Bräter oval / Fuente oval / Teglia ovale / Форма для запекания овальная / صينية تحمير بيضاوية

| Product code                                | Size cm | Capacity L | Pcs/ carton | Packaging | EAN Code |
|---|---------|------------|-------------|-----------|----------|
| <input type="checkbox"/> SU26OR1            | 26x18   | 1,7        | 6           | Sticker   |          |
| <input checked="" type="checkbox"/> SU26OR5 |         |            |             |           |          |
| <input type="checkbox"/> SU31OR1            | 31x21   | 2,7        | 6           | Sticker   |          |
| <input checked="" type="checkbox"/> SU31OR5 |         |            |             |           |          |



## TERRINE / TERRINE

Terrine / Terrina / Terrina / Террин / طبق تيرين

| Product code                                | Size cm | Capacity L | Pcs/ carton | Packaging | EAN Code |
|---|---------|------------|-------------|-----------|----------|
| <input type="checkbox"/> SU20RT1            | 17x10   | 0,6        | 6           | Sleeve    |          |
| <input checked="" type="checkbox"/> SU20RT5 |         |            |             |           |          |



## SQUARE ROASTER / PLAT CARRÉ

Bräter quadratisch / Fuente cuadrada / Tegame quadrato / Форма для запекания квадратная / صينية تحمير مربعة

| Product code                                | Size cm | Capacity L | Pcs/ carton | Packaging | EAN Code |
|---|---------|------------|-------------|-----------|----------|
| <input type="checkbox"/> SU24SR1            | 24x24   | 2,6        | 6           | Sticker   |          |
| <input checked="" type="checkbox"/> SU24SR5 |         |            |             |           |          |



## PIE DISH / MOULE À TARTE ROND

Obstkuchenform / Molde tarta plano / Stampo crostata tondo / Форма для пирога с фигурным краем / طبق حوى الفلان

| Product code                     | Size cm | Capacity L | Pcs/ carton | Packaging | EAN Code |
|----------------------------------|---------|------------|-------------|-----------|----------|
| <input type="checkbox"/> SU25BA1 | Ø 24    | 1,8        | 6           | Sticker   |          |



## RAMEKIN / RAMEQUIN

Dessert/Auf aufform / Flanero / Ramequin / Рамекин / وعاء رامكين

| Product code                                | Size cm | Capacity L | Pcs/ carton | Packaging | EAN Code |
|---|---------|------------|-------------|-----------|----------|
| <input type="checkbox"/> SU09BR1            | Ø 9     | 0,15       | 12          | Sticker   |          |
| <input checked="" type="checkbox"/> SU09BR5 |         |            |             |           |          |



# Signature



MAINTIENT LA CHALEUR  
RETAINS HEAT LONGER



EASY Clean

+ Easy to clean  
Facile à nettoyer

+ Healthy material  
Matériau sain et hygiénique

+ High-quality ceramic:  
highly resistant to heat  
Céramique de haute qualité : haute résistance à la chaleur

## From kitchen to table with elegance

Because the best recipes deserve to be shown off, Pyrex® has created **SIGNATURE**, the high-quality ceramic range that combines functionality and elegance. Its wide handles are a real asset for the preparation of recipes and for serving at the table. Its enameled finish and unique design will enhance your recipes for you to share with your guests.

**Result: With Signature, serve your dishes with elegance.**

## De la cuisine à la table avec élégance

Parce que les meilleures recettes méritent d'être sublimes, Pyrex® a imaginé **SIGNATURE**, la gamme en céramique haute qualité qui allie fonctionnalité et élégance. Ses larges poignées sont un réel atout pour la confection des recettes et le service à table. Sa finition émaillée et son design unique magnifieront les préparations que vous partagerez avec vos convives.

**Résultat : Avec Signature, servez vos mets avec élégance.**

Réf SG25OR1

+ Large handles: easy to grasp, even with potholders  
Poignées larges : bonne préhension, même avec des maniques

+ The elegant design will enhance your dishes and your table  
Design élégant pour sublimer vos préparations et votre table

Qualitative shiny finishing : 3 trendy shades!  
3 nuances tendances !

Two-tone colour  
Teinte bi-couleur

# Signature



## OVAL ROASTER / PLAT OVALE

Bräter oval / Fuente oval / Teglia ovale / Форма для запекания овальная / صينية تحمير بيضوية

| Product code | Size cm | Capacity L | Pcs/ carton | Packaging | EAN Code        |
|--------------|---------|------------|-------------|-----------|-----------------|
| SG25OR1      | 25x18   | 1,3        | 6           | Sticker   | 8 426470 272506 |
| SG30OR4      | 30x20   | 2,1        | 6           | Sticker   | 8 426470 272521 |
| SG30OR1      | 30x20   | 2,1        | 6           | Sticker   | 8 426470 272491 |
| SG35OR1      | 35x23   | 3,4        | 4           | Sticker   | 8 426470 272483 |



## RECTANGULAR ROASTER / PLAT RECTANGULAIRE

Bräter rechteckig / Fuente rectangular / Teglia rettangolare / Форма для запекания прямоугольная / صينية تحمير مستطيلة

| Product code | Size cm | Capacity L | Pcs/ carton | Packaging | EAN Code        |
|--------------|---------|------------|-------------|-----------|-----------------|
| SG25RR4      |         |            | 6           | Sticker   | 8 426470 272575 |
| SG25RR1      | 25x19   | 1,6        | 6           | Sticker   | 8 426470 272476 |
| SG25RR8      |         |            | 6           | Sticker   | 8 426470 272398 |
| SG30RR4      |         |            | 6           | Sticker   | 8 426470 272566 |
| SG30RR1      | 30x22   | 2,9        | 6           | Sticker   | 8 426470 272468 |
| SG30RR8      |         |            | 6           | Sticker   | 8 426470 272581 |
| SG35RR4      |         |            | 4           | Sticker   | 8 426470 272551 |
| SG35RR1      | 35x25   | 4,7        | 4           | Sticker   | 8 426470 272453 |
| SG35RR8      |         |            | 4           | Sticker   | 8 426470 272574 |



## SQUARE ROASTER / PLAT CARRÉ

Bräter quadratisch / Fuente cuadrada / Tegame quadrato / Форма для запекания квадратная / صينية تحمير مربعة

| Product code | Size cm | Capacity L | Pcs/ carton | Packaging | EAN Code        |
|--------------|---------|------------|-------------|-----------|-----------------|
| SG22SR4      |         |            | 6           | Sticker   | 8 426470 272536 |
| SG22SR1      | 22x22   | 2,1        | 6           | Sticker   | 8 426470 272529 |
| SG22SR8      |         |            | 6           | Sticker   | 8 426470 272738 |



## RAMEKIN / RAMEQUIN

Dessert/Auf form / Flanero / Ramequin / Рамекин / وعاء رامكين

| Product code | Size cm | Capacity L | Pcs/ carton | Packaging | EAN Code        |
|--------------|---------|------------|-------------|-----------|-----------------|
| SG08BR4      | Ø 8     | 0,15       | 12          | Sticker   | 8 426470 272511 |
| SG08BR1      |         |            | 12          | Sticker   | 8 426470 272507 |



## TERRINE / TERRINE

Terrine / Terrina / Terrina / Террин / طبق تيرين

| Product code | Size cm | Capacity L | Pcs/ carton | Packaging | EAN Code        |
|--------------|---------|------------|-------------|-----------|-----------------|
| SG16RT1      | 16x9    | 0,6        | 6           | Sleeve    | 8 426470 272544 |



# POTS & PANS

## ALUMINIUM

The Pyrex® pots and pans in coated aluminium are your **best friends for everyday cooking.**

The **light-weight aluminium** quickly rises in temperature and well distributes heat. This material is easy to use for daily cooking.

Les poêles et casseroles Pyrex® en **aluminium revêtu** sont vos **meilleures alliées pour la cuisine de tous les jours.**

L'**aluminium monte rapidement en température, diffuse bien la chaleur et est léger.** C'est le matériau facile à utiliser au quotidien.

**The ideal material for a tasty daily cooking!**

Le matériau idéal pour une cuisine savoureuse au quotidien



# OPTIMA INDUCTION

Tous feux dont induction  
All hobs including induction



## Your daily partner for everyday cooking !

Thanks to its extra resistant non stick coating, Optima is the ideal range for all your daily recipes. **Products are easy to clean and ingredients never stick.**

They are also made with an handle providing **safe and comfortable use** thanks to its ergonomic wide shape with thumb rest and a soft touch finishing. Frying pans are available in deep shapes which is very convenient to cook all your recipes !

**Results : your daily cooking becomes easier**



Revêtement extra résistant



Stability & comfort  
Stabilité & confort



Réf OT20BF6

## Votre partenaire pour la cuisine quotidienne !

Grâce à son revêtement anti-adhésif ultra résistant, Optima est la gamme idéale pour tous les plats au quotidien. **Elle se nettoie facilement et n'attache pas.**

La poignée permet **une utilisation sûre et offre un réel confort** lors de la prise en main grâce à sa finition velours. Les poêles sont disponibles en version profonde : très pratiques pour cuisiner toutes vos recettes !

**Résultat : la cuisine au quotidien devient plus facile !**

**EASY Clean**

Easy to clean  
Facile à nettoyer

Deep frying pans available  
Poêles profondes disponibles +

No more splash on your hob !  
Plus d'éclaboussure sur vos plaques !



# OPTIMA INDUCTION

**PYREX**

NEW PACK !



## FRYING PAN / POËLE

Bratpfanne / Sartén / Padella / Сковорода / كسرولة

| Product code | Size cm | Capacity L | Pcs/ carton | Packaging | EAN Code          |
|--------------|---------|------------|-------------|-----------|-------------------|
| OT20BF6      | Ø 20    | -          | 6           | Sleeve    | 3 426470 284233 > |
| OT22BF6      | Ø 22    | -          | 6           | Sleeve    | 3 426470 284240 > |
| OT24BF6      | Ø 24    | -          | 6           | Sleeve    | 3 426470 284257 > |
| OT26BF6      | Ø 26    | -          | 6           | Sleeve    | 3 426470 284264 > |
| OT28BF6      | Ø 28    | -          | 6           | Sleeve    | 3 426470 284271 > |

## DEEP FRYING PAN / POËLE PROFONDE

Tiefe Bratpfanne / Sartén profunda / Padella profonda / Сковорода глубокая / مقلاة عميقة

| Product code | Size cm | Capacity L | Pcs/ carton | Packaging | EAN Code          |
|--------------|---------|------------|-------------|-----------|-------------------|
| OT24DF6      | Ø 24    | -          | 6           | Sleeve    | 3 426470 284288 > |
| OT26DF6      | Ø 26    | -          | 6           | Sleeve    | 3 426470 284295 > |
| OT28DF6      | Ø 28    | -          | 6           | Sleeve    | 3 426470 284301 > |



## WOK / WOK

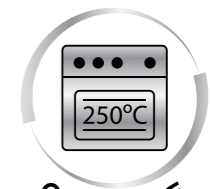
Wok / Wok / Wok / Вок / مقلاة ووك غوستو نم

| Product code | Size cm | Capacity L | Pcs/ carton | Packaging | EAN Code          |
|--------------|---------|------------|-------------|-----------|-------------------|
| OT28BW6      | Ø 28    | -          | 6           | Sleeve    | 3 426470 284318 > |

## MAKE TO ORDER

## FULL RANGE AVAILABLE WITH STAINLESS STEEL HANDLE TO GO IN THE OVEN.

GAMME COMPLÈTE DISPONIBLE AVEC UNE POIGNÉE EN INOX POUR ALLER AU FOUR.



OVEN SAFE  
UP TO 250°C

Passer au four jusqu'à 250°C



**1. CHOOSE YOUR COLOUR**  
*CHOISISSEZ VOTRE COULEUR*

12 colours available  
*12 couleurs disponibles*



**2. CHOOSE YOUR COLOUR LEVEL**

*CHOISISSEZ VOTRE PERSONNALISATION*



**Handle & Body**  
*Poignée et Corps*

**Only Handle**  
*Poignée uniquement*

**CUSTOMISE YOUR PAN**  
*PERSONNALISEZ VOTRE POÊLE*

- Inside stone effect coating or full stone effect coating
- Wooden effect or bakelite handle
- Revêtement effet pierre intérieur ou intérieur / extérieur
- Poignée effet bois ou bakelite noire



**STONE EFFECT NON-STICK COATING**

*REVÊTEMENT ANTIADHÉSIF EFFET PIERRE*



**DESIGNED TO LAST**  
CONÇU POUR DURER



**TO SCRATCHES FROM METAL UTENSILS\***  
AUX RAYURES D'USTENSILES EN MÉTAL



**Thick forged aluminium**  
*Aluminium forgé épais*

**Thick textured base-coat reinforced with high performance resin**  
*Base texturée épaisse renforcée par une résine haute performance*

ALSO AVAILABLE WITH STAINLESS STEEL HANDLE TO GO IN THE OVEN.  
DISPONIBLE ÉGALEMENT AVEC POIGNÉE EN INOX POUR ALLER AU FOUR.



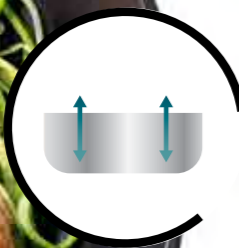
**A FULL RANGE FOR EVERY COOKING NEEDS**  
(FRYPAN, DEEP FRYPAN, CREPE PAN, SAUCEPAN, STEWPOT, WOK, GRILL)

**GAMME COMPLÈTE**  
(POËLE, POËLE PROFONDE, CRÉPIÈRE, CASSEROLE, FAITOUT, WOK, GRILL)

\*As compared to a standard 3-coat non-stick (test method HFT TM137C). No cutting utensils / Par rapport à un antiadhésif standard 3 couches (méthode d'essai HFT TM137C). Pas d'ustensiles coupants.



**ALL IN ONE**  
INDUCTION



**DEEP SHAPE**  
**1 SHAPE FOR ALL RECIPES!**  
*1 FORME POUR TOUTES VOS RECETTES!*



**Deep frying pan highly convenient**  
*Poêles profondes très pratiques*



**No more projection**  
*Plus d'éclaboussure*



**AVAILABLE IN TWO SIZES (24 & 28 CM)**  
*DISPONIBLE EN DEUX TAILLES (24 & 28 CM)*



# ORIGIN+ INDUCTION

Tous feux dont induction  
All hobs including induction



Revêtement  
Sain



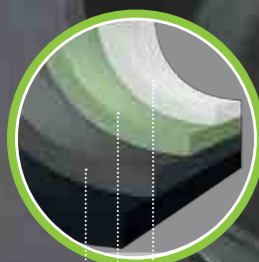
● Stability & comfort  
Stabilité & confort

## Naturally resistant

Pyrex® designed **ORIGIN+**, an induction suitable range that fits a specific non-stick coating more resistant\*, more durable\* and ultra-healthy. It is made with 3 strong layers including a reinforced mid-layer with natural minerals. These characteristics ensure safe cooking, perfect release of food and easy-cleaning day after day.

**Results: discover the natural side of cooking.**

3 COUCHES  
LAYERS



● Top coat for excellent non-stick  
Couche de finition, excellente antiadhésivité



● Optimal heat distribution  
Diffusion optimale de la chaleur

Aluminium base  
Base en aluminium

Pyrex glass lids  
Couvercles verre Pyrex® +

Pouring spout  
Bec verseur +

Réf RP28BF4

## Naturellement résistante

Pyrex® a imaginé **ORIGIN+**, une gamme compatible induction dotée d'un revêtement antiadhésif spécifique plus résistant\*, plus durable\* et ultra sain. Doté de 3 couches résistantes, il est renforcé en minéraux naturels. Ces caractéristiques assurent une cuisson saine des aliments, une parfaite antiadhésivité et un nettoyage facile jour après jour.

**Résultat : découvrez la façon naturelle de cuisiner.**

\* que le revêtement Xylan+

# ORIGIN+ INDUCTION

**PYREX®**

**BEST SELLER\***

**NEW PACK !**



## FRYING PAN / POÊLE

Bratpfanne / Sartén / Padella / Сковорода / كسولة

| Product code | Size cm | Capacity L | Pcs/ carton | Packaging | EAN Code          |
|--------------|---------|------------|-------------|-----------|-------------------|
| RP20BF4      | Ø 20    | -          | 6           | Sleeve    | 3 426470 280259 > |
| RP24BF4      | Ø 24    | -          | 6           | Sleeve    | 3 426470 280266 > |
| RP26BF4      | Ø 26    | -          | 6           | Sleeve    | 3 426470 280273 > |
| RP28BF4      | Ø 28    | -          | 6           | Sleeve    | 3 426470 280280 > |
| RP30BF4      | Ø 30    | -          | 6           | Sleeve    | 3 426470 280297 > |

\* RP28BF4 Top seller retail aluminium. Pyrex® sell-in



## SAUTE PAN / SAUTEUSE

Soßentopf / Sartén alta con tapa / Padella / Сотейник / مقلاة سوتيه مع غطاء

| Product code | Size cm | Capacity L | Pcs/ carton | Packaging | EAN Code          |
|--------------|---------|------------|-------------|-----------|-------------------|
| RP26AT4      | Ø 26    | -          | 4           | Sleeve    | 3 426470 280303 > |



## STEWPOUT / FAITOUT

Schmortopf / Cacerola / Casseruola 2 manici / Кастрюля / كفت (طبق الحساء)

| Product code | Size cm | Capacity L | Pcs/ carton | Packaging | EAN Code          |
|--------------|---------|------------|-------------|-----------|-------------------|
| RP24AE4      | Ø 24    | 4,9        | 2           | Sleeve    | 3 426470 280310 > |
| RP28AE4      | Ø 28    | 7,3        | 2           | Sleeve    | 3 426470 280327 > |

## WOK / WOK

Wok / Wok / Wok / Бок / مقلاة ووك غوستو سم

| Product code | Size cm | Capacity L | Pcs/ carton | Packaging | EAN Code          |
|--------------|---------|------------|-------------|-----------|-------------------|
| RP28BW4      | Ø 28    | -          | 4           | Sleeve    | 3 426470 280334 > |



## SAUCEPAN / CASSEROLE

Kasserolle / Cazo / Casseruola / Ковш / در غوستو بمقبض واحد

| Product code | Size cm | Capacity L | Pcs/ carton | Packaging | EAN Code          |
|--------------|---------|------------|-------------|-----------|-------------------|
| RP16AP4      | Ø 16    | 1,4        | 4           | Sleeve    | 3 426470 280228 > |
| RP18AP4      | Ø 18    | 2,3        | 4           | Sleeve    | 3 426470 280235 > |
| RP20AP4      | Ø 20    | 3,5        | 4           | Sleeve    | 3 426470 280242 > |



Aluminium



# Festive+

**INDUCTION**

Tous feux dont induction  
All hobs including induction



## Enjoy your crepes party!

To toss crepes with success, the **FESTIVE** range is perfect thanks to its ultra non-stick coating as well as its thick bottom offering perfectly even cooking.

**Result: delicious crepes in a minute.**

**ULTRA-GLIDE COATING**  
EXTRA-ANTIADHÉSIF

**RESISTANT NON-STICK COATING**  
REVÊTEMENT ANTIADHÉSIF RÉSISTANT



**Safe handling**  
Poignée ergonomique

Réf FE25BK6

# Festive

**NON INDUCTION**

Tous feux sauf induction  
All hobs excluding induction



**3,5mm**

**Thick induction bottom**  
Fond induction épais

## Des crêpes toujours réussies

Pour toujours réussir les crêpes, la gamme **FESTIVE** est idéale grâce à son revêtement ultra-antiadhésif ainsi que son fond épais offrant une cuisson parfaitement homogène.

**Résultat : des crêpes moelleuses et toujours réussies.**

Page 69

Réf FE25BK5



## Festive+ INDUCTION



**CREPE PAN / CRÊPIÈRE**  
Pfannkuchenpfanne / Sartén para crêpes / Crêpière /  
Сковорода блинная / مقلاة الفطائر

| Product code | Size cm | Capacity L | Pcs/ carton | Packaging | EAN Code        |
|--------------|---------|------------|-------------|-----------|-----------------|
| FE25BK6      | Ø 25    | -          | 6           | Sleeve    | 3 426470 278362 |

## Festive NON INDUCTION

**NEW PACK!**



**CREPE PAN / CRÊPIÈRE**  
Pfannkuchenpfanne / Sartén para crêpes / Crêpière /  
Сковорода блинная / مقلاة الفطائر

| Product code | Size cm | Capacity L | Pcs/ carton | Packaging | EAN Code        |
|--------------|---------|------------|-------------|-----------|-----------------|
| FE25BK5      | Ø 25    | -          | 6           | Sticker   | 3 426470 278365 |

## CREPE PAN / GALETIÈRE **MAKE TO ORDER**

|         |      |   |   |        |                 |
|---------|------|---|---|--------|-----------------|
| FP33BK6 | Ø 33 | - | 6 | Sleeve | 3 426470 283762 |
|---------|------|---|---|--------|-----------------|







# POTS & PANS

## STAINLESS STEEL

Stainless steel material with thick Pyrex® bottoms ensure optimal heat distribution and is ideal for searing.

Furthermore stainless steel is sturdy and extremely durable.

*L'acier inoxydable associé aux fonds Pyrex® épais permet une diffusion optimale de la chaleur et est parfait pour saisir les aliments.*

*Ce matériau est aussi très solide et extrêmement durable.*

**The ideal material for cooking enthusiasts!**

Le matériau idéal pour les amateurs de cuisine !



# EXPERT TOUCH INDUCTION

Tous feux dont induction  
All hobs including induction



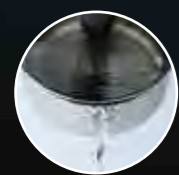
Fond texturé pour  
une cuisson optimale



Stability & Comfort  
Stabilité & Confort



**3 LAYERS  
BOTTOM**  
FOND 3 COUCHES  
Homogeneous heat distribution  
Distribution homogène de la chaleur



**Pouring spout**  
Bec verseur



**Draining lid**  
Couvercle égouttoir

## Cook like a chef

To get an even cook and to brown with confidence, Pyrex® has created **EXPERT TOUCH**. The stainless steel and textured 3D base is perfect to fry ingredients without burning them. The 3-layer reinforced non-stick coating ensures cooking without ingredients attaching and ensures easy cleaning. **Result: a range for Chef style cooking!**



Réf ET20BFX

## Cuisinez comme un chef

Pour réussir une cuisson parfaite, dorer sans jamais brûler, il faut des poêles adaptées. C'est ce que propose **EXPERT TOUCH** en associant la performance de l'acier inoxydable au fond 3D texturé assurant la saisie parfaite des ingrédients sans les brûler. Les poêles, sauteuses, wok et grill sont par ailleurs dotés d'un revêtement renforcé 3 couches assurant une cuisson sans attacher et un nettoyage facile.

**Résultat : une cuisson digne d'un chef !**

# EXPERT TOUCH INDUCTION



**BEST SELLER\***

**NEW PACK !**



## FRYING PAN / POËLE

Bratpfanne / Sartén / Padella / Сковорода / مقلاة غوستو

| Product code | Size cm | Capacity L | Pcs/<br>carton | Packaging | EAN<br>Code     |
|--------------|---------|------------|----------------|-----------|-----------------|
| ET20BFX      | Ø 20    | -          | 6              | Sleeve    | 8 426470 275187 |
| ET24BFX      | Ø 24    | -          | 6              | Sleeve    | 8 426470 275206 |
| ET26BFX      | Ø 26    | -          | 6              | Sleeve    | 8 426470 275170 |
| ET28BFX      | Ø 28    | -          | 6              | Sleeve    | 8 426470 275033 |
| ET30BFX      | Ø 30    | -          | 6              | Sleeve    | 8 426470 275040 |

\* ET28BFX Top seller retail stainless steel. Pyrex® sell-in

## WOK / WOK

Wok / Wok / Wok / Wok / مقلاة ووك غوستو سم

| Product code | Size cm | Capacity L | Pcs/<br>carton | Packaging | EAN<br>Code     |
|--------------|---------|------------|----------------|-----------|-----------------|
| ET28BWX      | Ø 28    | -          | 6              | Sleeve    | 8 426470 275271 |



## SAUCEPAN WITH LID / CASSEROLE AVEC COUVERCLE

Kochtopf mit Deckel / Cazo con tapa / Casseruola con coperchio / Ковш с крышкой / در غوستو بمقبض واحد مع غطاء

| Product code | Size cm | Capacity L | Pcs/<br>carton | Packaging | EAN<br>Code     |
|--------------|---------|------------|----------------|-----------|-----------------|
| ET16APX      | Ø 16    | 1,5        | 4              | Sleeve    | 8 426470 276291 |
| ET18APX      | Ø 18    | 2          | 4              | Sleeve    | 8 426470 276348 |
| ET20APX      | Ø 20    | 2,8        | 4              | Sleeve    | 8 426470 276355 |



## STEWPOUT / FAITOUT

Schmortopf / Cacerola / Casseruola 2 manici / Кастриуля / ماسحلا قبط (تفك)

| Product code | Size cm | Capacity L | Pcs/<br>carton | Packaging | EAN<br>Code     |
|--------------|---------|------------|----------------|-----------|-----------------|
| ET24AEX      | Ø 24    | 5,7        | 2              | Sleeve    | 8 426470 276386 |



## GRILL PAN / GRIL

Steak Pfanne / Grill / Bistecchiera / Сковорода-гриль / كسرولة مع غطاء

| Product code | Size cm | Capacity L | Pcs/<br>carton | Packaging | EAN<br>Code     |
|--------------|---------|------------|----------------|-----------|-----------------|
| ET28BHX      | Ø 28    | -          | 4              | Sleeve    | 8 426470 275194 |



# Master

**INDUCTION**

**MAKE TO ORDER**

**QUALITY AND CONVENIENCE**  
*QUALITÉ ET PRATICITÉ*



● **Non coated stainless steel material**  
*Acier inoxydable non revêtu*



**A FULL RANGE FOR EVERY COOKING NEEDS**

*UNE GAMME COMPLÈTE POUR TOUTES VOS RECETTES*

# Comfort

**INDUCTION**

**MAKE TO ORDER**

**QUALITY AND PERFORMANCE**  
*QUALITÉ ET PERFORMANCE*



● **Non coated stainless steel material**  
*Acier inoxydable non revêtu*



**SAUCEPANS AVAILABLE**

*CASSEROLES DISPONIBLES*

# Classic Touch

**INDUCTION**

**MAKE TO ORDER**

**QUALITY AND DESIGN**  
*QUALITÉ ET DESIGN*



● **Non coated stainless steel material**  
*Acier inoxydable non revêtu*



**SAUCEPAN AVAILABLE**

*CASSEROLE DISPONIBLE*

# DESIGN

**INDUCTION**

**MAKE TO ORDER**

**QUALITY AND DURABILITY**  
*QUALITÉ ET DURABILITÉ*



● **Non coated stainless steel material**  
*Acier inoxydable non revêtu*



**SAUCEPAN AVAILABLE**

*CASSEROLE DISPONIBLE*



# SLOW COOKING

Cast iron is ideal to master all **stews.**

With exceptional **heat retention** and the ability to release it slowly and homogeneously, **food is gently cooked to preserve all flavours.**

*La fonte est le matériau parfait pour réussir tous les plats mijotés.*

*Dotée d'une **réention de chaleur exceptionnelle** et capable de la restituer lentement et de manière homogène, **les aliments sont cuits doucement et préservent toutes leurs saveurs.***

**The ideal material for simmering!**

Le matériau idéal pour mijoter !



## INDUCTION

Tous feux dont induction  
All hobs including induction



**+** Oven-safe up to 280°C  
Compatible au four jusqu'à 280°C



Réf SC5AC20

### Combining tradition with modernity

To lovingly simmer meals to bring out the best flavour, the essential traditional dish needed is our lifetime guaranteed cast iron casserole. Pyrex® designed, the **SLOWCOOK** range combines tradition with modernity. An exclusive process makes it possible to have a lightweight cast iron with excellent heat retention properties.

**Result: a light casserole perfect for simmering to preserve and enhance flavours as always.**

### Entre tradition et modernisme

Pour mijoter de bons petits plats, l'ustensile indispensable est la cocotte en fonte garantie à vie. Pyrex® a imaginé la gamme **SLOWCOOK** fabriquée avec un procédé exclusif permettant d'obtenir une fonte émaillée légère mais dotée d'une excellente rétention de chaleur. **Résultat : des cuissons longues et en douceur, des saveurs préservées.**

**+** **Lightweight Pyrex® cast manufacturing process**  
Procédé de fabrication Pyrex® : cocottes légères

**+** **Superior heat retention**  
Rétention optimale de la chaleur

**+** **Easy to clean**  
Nettoyage facile

**Available in 2 colours**  
Disponible en 2 coloris

## BEST SELLER\*



### ROUND CASSEROLE / EASY GRIP / COCOTTE RONDE / PRISE EN MAIN FACILE

Kasserolle Rund / Easy Grip / Cacerola redonda / fácil agarre / Casseruola rotonda / Кастрюля круглая / Easy grip / كسرولة مستديرة

| Product code | Size cm | Capacity L | Pcs/ carton | Packaging | EAN Code      |
|--------------|---------|------------|-------------|-----------|---------------|
| SC5AC20      | Ø 20    | 2,2        | 1           | Box       | 426470 022750 |
| SC5AC24      | Ø 24    | 3,6        | 1           | Box       | 426470 022774 |
| SC5AC28      | Ø 28    | 6,3        | 1           | Box       | 426470 022798 |
| SC4AC28      |         |            | 1           | Box       | 426470 266811 |

### OVAL CASSEROLE / EASY GRIP / COCOTTE OVALE / PRISE EN MAIN FACILE

Kasserolle Oval / Easy Grip / Cacerola oval / fácil agarre / Casseruola ovale / presa facile / Кастрюля овальная / Easy grip / كسرولة بيضاوية

| Product code | Size cm | Capacity L | Pcs/ carton | Packaging | EAN Code      |
|--------------|---------|------------|-------------|-----------|---------------|
| SC5AC29      | Ø 29    | 3,8        | 1           | Box       | 426470 022811 |
| SC5AC33      | Ø 33    | 5,8        | 1           | Box       | 426470 022835 |
| SC4AC33      |         |            | 1           | Box       | 426470 266833 |

\* SC5AC24 Top seller retail cast iron. Pyrex® sell-in





# INDEX

| CODE          | PAGE   | CODE          | PAGE   | CODE       | PAGE       |
|---------------|--------|---------------|--------|------------|------------|
| <b>1</b>      |        | 242P000       | 33     | 864B000    | 17         |
| 105A000       | 19     | 243P000       | 33     | 888B000    | 09         |
| 108A000       | 19     | 244P000       | 33     | 894PGPB    | 29         |
| 112A000       | 19     | 259B000       | 09     | 894PGPP    | 37         |
| 118A000       | 19     | 263B000       | 09     | 894PGTB    | 37         |
| 150P000       | 33     | 264B000       | 09     | <b>9</b>   |            |
| 151P000       | 33     | 264P000       | 09     | 900S030    | 17         |
| 153P000       | 33     | 281PG00       | 27, 29 | 912S637    | 19         |
| 169B000       | 17     | 281PGTB       | 35     | 912S732    | 15         |
| 178B000       | 11     | 281PGTG       | 35     | 912S734    | 15         |
| 178P000       | 11     | 282PG00       | 27, 29 | 912S735    | 15         |
| 179B000       | 11     | 282PGTB       | 35     | 912S799    | 17         |
| 179P000       | 11     | 282PGTG       | 35     | 912S904    | 27, 29     |
| 180B000       | 11     | 283PG00       | 29     | 912S951    | 33         |
| 180P000       | 11     | 285PG00       | 29     | 913S017    | 37         |
| 180PPP3       | 11     | 285PGDG       | 35     | 913S037    | 12         |
| 181B000       | 11     | 285PGTB       | 35     | 913S041    | 23         |
| 185B000       | 11     | 286PG00       | 29     | 913S210    | 35         |
| 198B000       | 23     | 287PG00       | 29     | 913S211    | 35         |
| <b>2</b>      |        | 287PGTB       | 35     | 913S223    | 34         |
| 204A000       | 19     | 287PGTG       | 35     | 913S225    | 34         |
| 204A000/ 7143 | 19     | 288PG00       | 29     | 913S227    | 34         |
| 206P000       | 31     | 289PG00       | 29     | 913S270    | 35         |
| 206PAV5       | 37     | 291B000       | 23     | 913S271    | 35         |
| 206PH00       | 27     | 293B000       | 12     | 913S297    | 34         |
| 207A000       | 19     | 294B000       | 12     | 913S300    | 34         |
| 207A000/ 7043 | 19     | 295B000       | 12     | 913S301    | 34         |
| 207A000/ 7143 | 19     | 295B003       | 12     | 913S305    | 34         |
| 207P000       | 31     | 295B004       | 12     | <b>A</b>   |            |
| 207PH00       | 27     | 295B005       | 12     | AS04SX0 46 |            |
| 208A000       | 19     | 295B008       | 12     | AS06BUO 46 |            |
| 208A000/ 7143 | 19     | <b>3</b>      |        | AS09BLO 49 | 50         |
| 208P000       | 31     | 333S703       | 11     | AS12BUO    | 46         |
| 208PH00       | 27     | 345B000       | 17     | AS14BSO    | 45         |
| 210P000       | 31     | 346B000       | 17     | AS20BAO    | 45         |
| 210PAV3       | 37     | 346P002       | 31     | AS20BSO    | 45         |
| 210PH00       | 27     | 347B000       | 17     | AS22BYO    | 46         |
| 211P000       | 31     | <b>4</b>      |        | AS24SRO    | 49         |
| 211PH00       | 27     | 400B000       | 15     | AS25BQO    | 44, 46, 48 |
| 212P000       | 31     | 404B000       | 11     | AS25RRO    | 49         |
| 212PH00       | 27     | 406B000       | 15     | AS26BAO    | 45         |
| 213P000       | 31     | 407B000       | 15     | AS26BLO    | 45         |
| 214P000       | 31     | 408B000       | 15     | AS26BSO    | 45         |
| 214PH00       | 27     | 409B000       | 15     | AS26DTO    | 45         |
| 214PPR5       | 34     | 410B000       | 15     | AS27BNO    | 46         |
| 214PSE3       | 34     | 411B000       | 15     | AS28WNO    | 47         |
| 214PTG2       | 34     | 412B000       | 15     | AS30BLO    | 45         |
| 215P000       | 31     | 412U000       | 15     | AS30BNO    | 46         |
| 215PFRD       | 34     | 412U000       | 15     | AS30RRO    | 49         |
| 215PH00       | 27, 35 | 435B000       | 17     | AS32BZO    | 50         |
| 215PHDG       | 35     | 450B000       | 17     | AS33BVO    | 47         |
| 215PHSB       | 35     | 459A000/ 7043 | 19     | AS35BVO    | 49         |
| 215PSE3       | 34     | 459A000/ 7143 | 19     | AS35RRO    | 49         |
| 215PTG2       | 34     | 460A000       | 19     | AS37BZO    | 50         |
| 216P000       | 31     | 465A000/ 7043 | 19     | AS40RRO    | 49         |
| 216PFRD       | 34     | 465A000/ 7144 | 19     | ASS0ISO    | 45, 50     |
| 216PH00       | 27     | 466A000/ 7043 | 19     | <b>B</b>   |            |
| 216PSE3       | 34     | 466A000/ 7143 | 19     | B20CLOO    | 21         |
| 216PTG2       | 34     | <b>8</b>      |        | B24CLOO    | 21         |
| 217P000       | 31     | 812B000       | 23     | B26CLOO    | 21         |
| 221B000       | 17     | 813B000       | 23     | B28CLOO    | 21         |
| 222B000       | 17     | 814B000       | 23     |            |            |
| 228B000       | 15     | 818B000       | 23     |            |            |
| 234B000       | 17     | 828B000       | 23     |            |            |
| 239B000       | 17     | 833B000       | 23     |            |            |
| 240B000       | 17     | 835B000       | 23     |            |            |
| 240P002/7044  | 31     | 836B000       | 23     |            |            |
| 241P000       | 33     |               |        |            |            |

# INDEX



| CODE     | PAGE   | CODE     | PAGE |
|----------|--------|----------|------|
| <b>E</b> |        | RP28AE4  | 67   |
| ET16APX  | 73     | RP28BF4  | 67   |
| ET18APX  | 73     | RP28BW4  | 67   |
| ET20APX  | 73     | RP30BF4  | 67   |
| ET20BFX  | 73     | <b>S</b> |      |
| ET24AEX  | 73     | SC4AC28  | 79   |
| ET24BFX  | 73     | SC4AC33  | 79   |
| ET26BFX  | 73     | SC5AC20  | 79   |
| ET28BFX  | 73     | SC5AC24  | 79   |
| ET28BHX  | 73     | SC5AC28  | 79   |
| ET28BWX  | 73     | SC5AC29  | 79   |
| ET30BFX  | 73     | SC5AC33  | 79   |
| <b>F</b> |        | SG08BR1  | 57   |
| FE25BK5  | 68, 69 | SG08BR4  | 57   |
| FE25BK6  | 69     | SG16RT1  | 57   |
| FP33BK6  | 69     | SG22SR1  | 57   |
| <b>L</b> |        | SG22SR4  | 57   |
| LABBK25  | 09     | SG22SR8  | 57   |
| LABBK50  | 09     | SG25OR1  | 57   |
| LABBK75  | 09     | SG25RR1  | 57   |
| <b>M</b> |        | SG25RR4  | 57   |
| MG06BU6  | 41     | SG25RR8  | 57   |
| MG12BU6  | 41     | SG30OR1  | 57   |
| MG20BA6  | 41     | SG30OR4  | 57   |
| MG20BS6  | 41     | SG30RR1  | 57   |
| MG23BS6  | 41     | SG30RR4  | 57   |
| MG24SR6  | 43     | SG30RR8  | 57   |
| MG26BA6  | 41     | SG35OR1  | 57   |
| MG26BL6  | 41     | SG35RR1  | 57   |
| MG26BS6  | 41     | SG35RR4  | 57   |
| MG26RR6  | 43     | SG35RR8  | 57   |
| MG27BN6  | 41     | SU09BR1  | 55   |
| MG30BL6  | 41     | SU09BR5  | 55   |
| MG30BN6  | 41     | SU22RR1  | 55   |
| MG30BZ6  | 43     | SU22RR5  | 55   |
| MG30RR6  | 43     | SU24SR1  | 55   |
| MG33BV6  | 43     | SU24SR5  | 55   |
| MG35RR6  | 43     | SU25BA1  | 55   |
| MG40RR6  | 43     | SU26OR1  | 55   |
| <b>O</b> |        | SU26OR5  | 55   |
| OT20BF6  | 61     | SU26RR1  | 55   |
| OT24DF6  | 61     | SU26RR5  | 55   |
| OT26BF6  | 61     | SU30RR1  | 55   |
| OT26DF6  | 61     | SU30RR5  | 55   |
| OT28BF6  | 61     | SU31OR1  | 55   |
| OT28BW6  | 61     | SU31OR5  | 55   |
| OT28DF6  | 61     | SU33RR1  | 55   |
| <b>P</b> |        | SU33RR5  | 55   |
| PO3N000  | 21     |          |      |
| PO5N000  | 21     |          |      |
| <b>R</b> |        |          |      |
| RG24BF3  | 61     |          |      |
| RG26BF3  | 61     |          |      |
| RP16AP4  | 67     |          |      |
| RP18AP4  | 67     |          |      |
| RP20AP4  | 67     |          |      |
| RP20BF4  | 67     |          |      |
| RP24AE4  | 67     |          |      |
| RP24BF4  | 67     |          |      |
| RP26AT4  | 67     |          |      |
| RP26BF4  | 67     |          |      |









COOKING EXPERT SINCE 1915

HEALTHY DAILY COOKING PARTNER

[www.pyrex.eu](http://www.pyrex.eu)

International Cookware - 85 allée des maisons rouges,  
BP 269, 36005 Châteauroux, France.